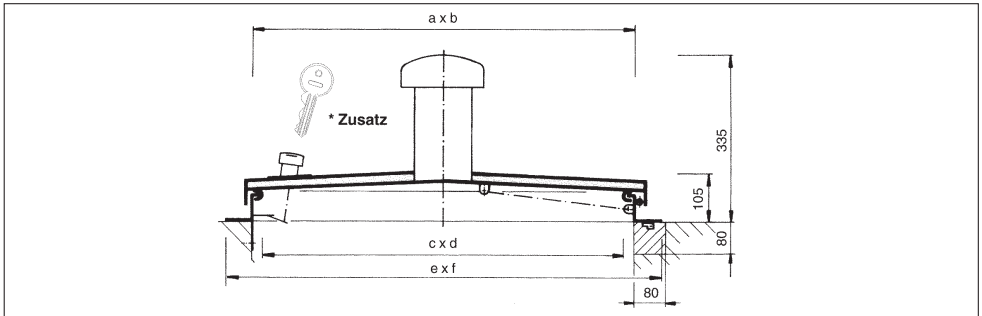


Schachtabdeckung, regensicher, quadratische Ausführung, vollständig aus Edelstahl (SD 1)



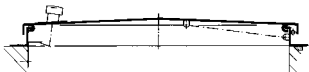
Deckel aus 2 mm starkem Edelstahlblech, in der Mitte überhöht, mit innerer Querversteifung, mit selbsteinfallendem Verschuß, Edelstahl-Gasdruckfeder, mit integrierter, nur von Hand zu lösender Aufhaltevorrchtung, mit stabilen, verdeckt liegenden Scharnieren.

Rahmen vorge richtet zum Einbetonieren oder zum Andübeln.

- Zusatz:**
- mit Dunsthut DN 150
 - mit Isolierung des Deckels FCKW-frei
 - mit Dunsthut DN 150 und Isolierung des Deckels FCKW-frei
 - mit Pollenfilter
 - Befestigungsmaterial und Moosgummidichtung 30/5
 - mit energieunabhängiger Belüftung (Solar)

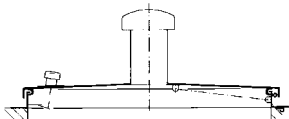
Einsatzbereiche: Brunnenschächte, Quellschächte, Entlüfterschächte, Abwasserschächte, Pumpenschächte, IDM-Schächte, Schieberschächte usw.

A Standardausführung



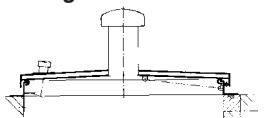
Norm-Maß	Bestell-Nummer	lichter Durchgang	Rahmen-Außenmaß	Gewicht
a x b		c x d	e x f	ca. kg
600 x 600	166/G ^①	495 x 565	720 x 720	19,5
800 x 800	188/G	695 x 765	920 x 920	28
1000 x 1000	111/G	895 x 965	1120 x 1120	39

B Mit Dunsthut DN 150



Norm-Maß	Bestell-Nummer	lichter Durchgang	Rahmen-Außenmaß	Gewicht
a x b		c x d	e x f	ca. kg
600 x 600	166/GD ^①	495 x 565	720 x 720	23
800 x 800	188/GD	695 x 765	920 x 920	32
1000 x 1000	111/GD	895 x 965	1120 x 1120	41

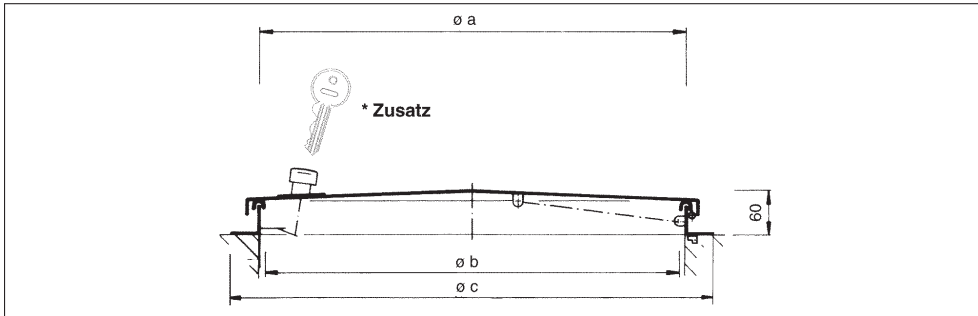
D Mit Dunsthut DN 150 und Isolierung d. Deckels FCKW-fr.



Norm-Maß	Bestell-Nummer	lichter Durchgang	Rahmen-Außenmaß	Gewicht
a x b		c x d	e x f	ca. kg
600 x 600	166/ID ^①	495 x 565	720 x 720	25
800 x 800	188/ID	695 x 765	920 x 920	40
1000 x 1000	111/ID	895 x 965	1120 x 1120	45,5

① Weitere Abmessungen auf Anfrage. Alle Maßangaben in mm. Gemäß VBG 54 „Abwassertechnische Anlagen“. UWW „Abwassertechnische Anlagen“ und DVGW Arbeitsblatt W 122 „Abschlußbauwerke für Brunnen der Wassergewinnung“ muß die lichte Weite von Einstiegsöffnungen mindestens 0,8 m betragen.

Schachtabdeckung, regensicher runde Ausführung, vollständig aus Edelstahl (SD 2)

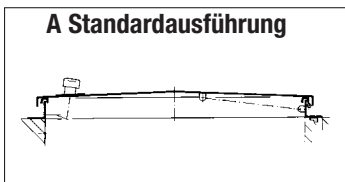


Deckel aus 2 mm starkem Edelstahlblech, in der Mitte überhöht, mit innerer Querversteifung, mit selbsteinfliegender Verschluss, Edelstahl-Gasdruckfeder, mit integrierter, nur von Hand zu lösender Aufhaltevorrchtung, mit stabilen, verdeckt liegenden Scharnieren.

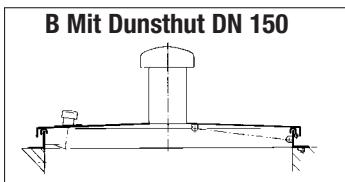
Rahmen zum Einbetonieren oder zum **Andübeln**.

- Zusatz:**
- mit Dunstthut DN 150
 - mit Isolierung des Deckels FCKW-frei
 - mit Dunstthut DN 150 und Isolierung des Deckels FCKW-frei
 - mit Pollenfilter
 - Befestigungsmaterial und Moosgummidichtung 30/5
 - mit energieunabhängiger Belüftung (Solar)

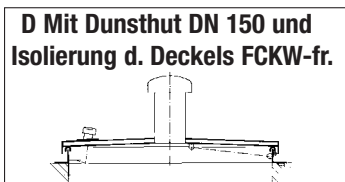
Einsatzbereiche: Brunnenschächte, Quellschächte, Entlüfterschächte, Abwasserschächte, Pumpenschächte, IDM-Schächte, Schieberschächte usw.



Norm-Maß	Bestell- Nummer	lichter Durchgang	Rahmen- Außenmaß	Gewicht
∅ a		∅ b	∅ c	ca. kg
∅ 600	106/GR ^①	∅ 495	∅ 680	17,5
∅ 800	108/GR	∅ 695	∅ 880	28
∅ 1000	101/GR	∅ 895	∅ 1080	39



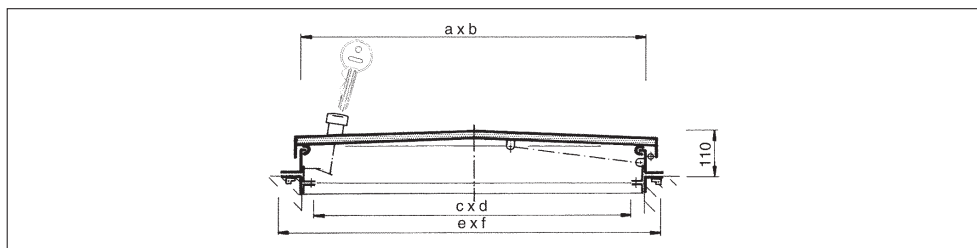
Norm-Maß	Bestell- Nummer	lichter Durchgang	Rahmen- Außenmaß	Gewicht
∅ a		∅ b	∅ c	ca. kg
∅ 600	106/GDR ^①	∅ 495	∅ 680	20
∅ 800	108/GDR	∅ 695	∅ 880	32
∅ 1000	101/GDR	∅ 895	∅ 1080	41



Norm-Maß	Bestell- Nummer	lichter Durchgang	Rahmen- Außenmaß	Gewicht
∅ a		∅ b	∅ c	ca. kg
∅ 600	106/IDR ^①	∅ 495	∅ 680	21,5
∅ 800	108/IDR	∅ 695	∅ 880	40
∅ 1000	101/IDR	∅ 895	∅ 1080	40,5

① Weitere Abmessungen auf Anfrage. Alle Maßangaben in mm. Gemäß VBG 54 „Abwassertechnische Anlagen“. UVV „Abwassertechnische Anlagen“ und DVGW Arbeitsblatt W 122 „Abschlußbauwerke für Brunnen der Wassergewinnung“ muß die lichte Weite von Einstiegsöffnungen mindestens 0,8 m betragen.

Schachtabdeckung, mit Prüfzeugnis, regensicher, einbruchhemmend quadratische Ausführung, vollständig aus Edelstahl (SD 3)



Schachtabdeckung, regensicher, einbruchhemmend, **mit Prüfzeugnis der TU Karlsruhe, Sicherheitsstufe 3**, quadratisch, DGM, befahrbar bis 5t, mit zusätzlichem Putzrahmen, aus Edelstahl, gemäß DIN 1239.

Deckel aus einem mittig überhöhten Edelstahlblech, 4 mm stark, mit zusätzlicher innerer Querversteifung, Edelstahl-Gasdruckfeder, mit integrierter, nur von Hand zu lösender Aufhaltevorrichtung, mit selbststeinflattendem Verschuß, mit serienmäßigem Sicherheitssteckschloß lt. krimi-

Einsatzbereiche: Brunnenschächte, Quellschächte, Entlüfterschächte, Abwasserschächte, Pumpenschächte, IDM-Schächte, Schieberschächte usw.

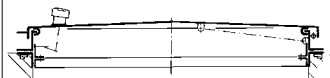
nalamtlicher Vorschrift, das nur mit Zylinder-schlüssel zu öffnen ist.

- Zusatz:**
- mit Dunsthut DN 150
 - mit Isolierung des Deckels FCKW-frei
 - mit Dunsthut DN 150 und Isolierung des Deckels FCKW-frei
 - mit Pollenfilter
 - mit energieunabhängiger Belüftung (Solar)

Deckelrahmen aus Z-Profil

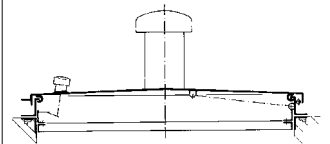
Putzrahmen aus Winkelprofil

A Standardausführung



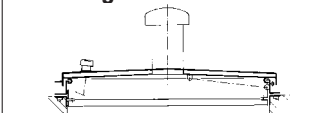
Norm-Maß	Bestell- Nummer	lichter Durchgang	Rahmen- Außenmaß	Gewicht
a x b		c x d	e x f	ca. kg
600 x 600	166/GS ^①	495 x 520	700 x 700	38
800 x 800	188/GS	695 x 720	900 x 900	55
1000 x 1000	111/GS	895 x 920	1100 x 1100	72

B Mit Dunsthut DN 150



Norm-Maß	Bestell- Nummer	lichter Durchgang	Rahmen- Außenmaß	Gewicht
a x b		c x d	e x f	ca. kg
600 x 600	166/GDS ^①	495 x 520	700 x 700	40
800 x 800	188/GDS	695 x 720	900 x 900	57
1000 x 1000	111/GDS	895 x 920	1100 x 1100	75

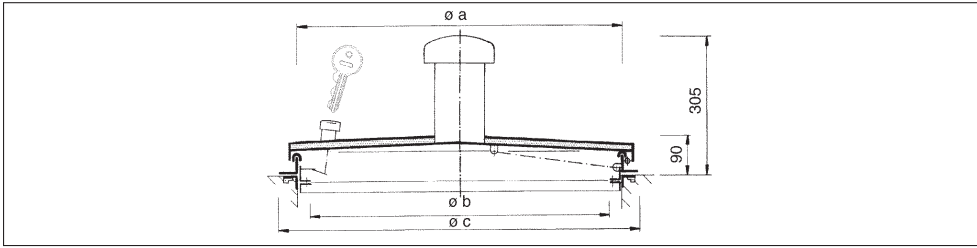
D Mit Dunsthut DN 150 und Isolierung d. Deckels FCKW-fr.



Norm-Maß	Bestell- Nummer	lichter Durchgang	Rahmen- Außenmaß	Gewicht
a x b		c x d	e x f	ca. kg
600 x 600	166/IDS ^①	495 x 520	700 x 700	48
800 x 800	188/IDS	695 x 720	900 x 900	67
1000 x 1000	111/IDS	895 x 920	1100 x 1100	89

① Weitere Abmessungen auf Anfrage. Alle Maßangaben in mm. Gemäß VBG 54 „Abwassertechnische Anlagen“, UVV „Abwassertechnische Anlage und DVGW Arbeitsblatt W 122 „Abschlußbauweise für Brunnen der Wassergewinnung“ muß die lichte Weite von Einstiegsöffnungen mindestens 0,8 m betragen.

Schachtabdeckung, mit Prüfzeugnis, regensicher, einbruchhemmend runde Ausführung, vollständig aus Edelstahl (SD 4)



Schachtabdeckung, regensicher, einbruchhemmend, **mit Prüfzeugnis der TU Karlsruhe, Sicherheitsstufe 3**, rund, DGM, befahrbar bis 5t, mit zusätzlichem Putzrahmen, aus Edelstahl, gemäß DIN 1239.

Deckel aus einem mittig überhöhten Edelstahlblech, 4mm stark, mit zusätzlicher innerer Queraussteifung, Edelstahl-Gasdruckfeder, mit integrierter, nur von Hand zu lösender Aufhaltevorrückung, mit selbsteinfallendem Verschuß, mit serienmäßigem **Sicherheitsschloß** lt. kriminal-

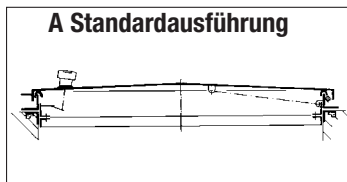
Einsatzbereiche: Brunnenschächte, Quellschächte, Entlüfterschächte, Abwasserschächte, Pumpenschächte, IDM-Schächte, Schieberschächte usw.

amtlicher Vorschrift, das nur mit Zylinderschlüssel zu öffnen ist.

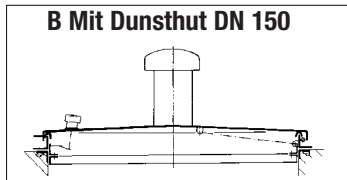
- Zusatz:**
- mit Dunstthut DN 150
 - mit Isolierung des Deckels FCKW-frei
 - mit Dunstthut DN 150 und Isolierung des Deckels FCKW-frei
 - mit Pollenfilter
 - mit energieunabhängiger Belüftung (Solar)

Deckelrahmen aus Winkelprofil

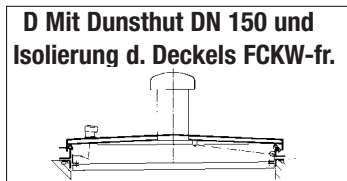
Putzrahmen aus Winkelprofil



Norm-Maß	Bestell- Nummer	lichter Durchgang	Rahmen- Außenmaß	Gewicht
∅ a		∅ b	∅ c	ca. kg
∅ 600	106/GRS ^①	∅ 495	∅ 680	35
∅ 800	108/GRS	∅ 695	∅ 880	50,5
∅ 1000	101/GRS	∅ 895	∅ 1080	71



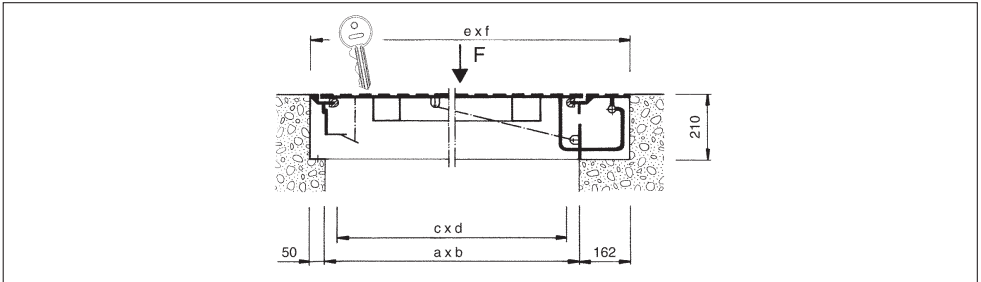
Norm-Maß	Bestell- Nummer	lichter Durchgang	Rahmen- Außenmaß	Gewicht
∅ a		∅ b	∅ c	ca. kg
∅ 600	106/GDRS ^①	∅ 495	∅ 680	38,7
∅ 800	108/GDRS	∅ 695	∅ 880	54
∅ 1000	101/GDRS	∅ 895	∅ 1080	74



Norm-Maß	Bestell- Nummer	lichter Durchgang	Rahmen- Außenmaß	Gewicht
∅ a		∅ b	∅ c	ca. kg
∅ 600	106/IDRS ^①	∅ 495	∅ 680	43,5
∅ 800	108/IDRS	∅ 695	∅ 880	62
∅ 1000	101/IDRS	∅ 895	∅ 1080	84,5

① Weitere Abmessungen auf Anfrage. Alle Maßangaben in mm. Gemäß VBG 54 „Abwassertechnische Anlagen“, UVV „Abwassertechnische Anlage und DVGW Arbeitsblatt W 122 „Abschlußbauweise für Brunnen der Wassergewinnung“ muß die lichte Weite von Einstiegsöffnungen mindestens 0,8 m betragen.

Schachtabdeckung, regensicher, befahrbar vollständig aus Edelstahl (SD 7)



Deckel aus Edelstahlrippblech entsprechender Stärke mit zusätzlicher unten liegender Versteifung, entsprechend der Belastbarkeit, mit Schraubverschluß, mit Sicherheitssteckschloß, nur mit Spezialschlüssel zu lösen, gegen unbelegtes Öffnen geschützt, innenliegenden Schanieren, zusätzliche Öffnungshilfe in Form von Edelstahl-Gasdruckfedern, mit integrierter, nur von Hand zu lösender Aufhaltevorrichtung,

welche ein müheloses Öffnen des Deckels selbst durch eine Person ermöglicht.

Bodenbelagwinkelrahmen mit aufgesteckter **Gummidichtung** vorgerichtet zum Einbetonieren, mit Prüfzeugnis für Einbruchhemmung der TU Karlsruhe, Sicherheitsstufe 3.

Einsatzbereich: Brunnenschächte, Quellschächte, Entlüfterschächte, Abwasserschächte, Pumpenschächte, IDM-Schächte, Schieberschächte usw.

Klasse A: 15 kN entspricht 1,5 t

für Grünflächen und Flächen, die nicht als Verkehrsflächen gelten, jedoch gelegentlich begangen werden.

Norm-Maß a x b	Bestell- Nummer	lichter Durchgang c x d	Rahmen- Außenmaß e x f	Gewicht ca. kg
600 x 600	ED 266/15-G ^①	530 x 565	812 x 700	47
700 x 700	ED 277/15-G ^①	630 x 665	912 x 800	55
800 x 800	ED 288/15-G	730 x 765	1012 x 900	64
1000 x 1000	ED 211/15-G	930 x 965	1212 x 1100	87

Klasse B: 125 kN entspricht 12,5 t

für Gehwege und vergleichbare Flächen, für PKW-Parkhäuser

Norm-Maß a x b	Bestell- Nummer	lichter Durchgang c x d	Rahmen- Außenmaß e x f	Gewicht ca. kg
600 x 600	ED 266/125-G ^①	505 x 515	812 x 700	62
700 x 700	ED 277/125-G ^①	605 x 615	912 x 800	79
800 x 800	ED 288/125-G	705 x 715	1012 x 900	92
1000 x 1000	ED 211/125-G	905 x 915	1212 x 1000	128

Klasse D: 400 kN entspricht 40 t

für Fahrbahnen von Straßen, Parkflächen und befestigte Verkehrsflächen, **nicht für fließenden Verkehr geeignet**

Norm-Maß a x b	Bestell- Nummer	lichter Durchgang c x d	Rahmen- Außenmaß e x f	Gewicht ca. kg
600 x 600	ED 266/400-G ^①	505 x 515	812 x 700	71
700 x 700	ED 277/400-G ^①	605 x 615	912 x 800	94
800 x 800	ED 288/400-G	705 x 715	1012 x 900	110
1000 x 1000	ED 211/400-G	905 x 915	1212 x 1100	168

① Weitere Abmessungen auf Anfrage. Alle Maßangaben in mm. Gemäß VBG 54 „Abwassertechnische Anlagen“, UVV „Abwassertechnische Anlagen“ und DVGW Arbeitsblatt W 122 „Abschlußbauwerke für Brunnen der Wassergewinnung“ muß die lichte Weite von Einstiegsöffnung mindestens 0,8 m betragen.