

Curaflex Dichtungseinsätze mit DPS*

Rohr-/Kabel- außen-Ø [mm]	Futterrohrrinnen-/ Kernbohrungs- Ø [DN in mm]
1 - 24	50
1 - 40	80
41 - 57	100
58 - 77	125
78 - 104	150
105 - 145	200
146 - 190	250
191 - 233	300
234 - 288	350
289 - 339	400
340 - 380	450
381 - 430	500
431 - 530	600
531 - 620	700

* DPS: Double Profil System bis DN 350

Dichtungseinsätze: Standardmaterial: Stahl, galvanisch-verzinkt, gelbchromatiert und versiegelt, Gummidichtung: EPDM.
Andere Werkstoffe auf Anfrage.

**Curaflex
Dichtungseinsatz C**
abdichtend gegen
drückendes Wasser



**Curaflex
Dichtungseinsatz A**
abdichtend gegen
nichtdrückendes
Wasser



Schutzanstriche/Grundierung



1710/15 bzw. 1711/1716
(je nach Verp.-ein.)

Aquagard-Grundierung bzw. Primer für Aquagard-Speziallack (1710 bzw. 1711).

Grundierung dringt tief in die Kapillaren und Luftbläschen des Betons ein und verschließt diese dauerhaft. Die Aquagard-Grundierung ist immer in Kombination mit dem Speziallack einzusetzen.

Aquagard-Speziallack zur Versiegelung von Kernbohrungen (1715 bzw. 1716).

In Verbindung mit der Aquagard-Grundierung werden Kernbohrungswandungen versiegelt (wasserdicht) und gleichzeitig wird eventuell angeschnittener Bewehrungsstahl vor Korrosion geschützt.

Mauerdurchführungen Fabrikat Doyma

Geteilte Dichtungseinsätze

Rohr-/Kabel- außen-Ø [mm]	Futterrohrrinnen-/ Kernbohrungs-Ø [DN in mm]
1 - 24	50
1 - 40	80
41 - 57	100
58 - 77	125
78 - 104	150
105 - 145	200
146 - 190	250
191 - 233	300
234 - 288	350
289 - 339	400
340 - 380	450
381 - 430	500
431 - 530	600
531 - 620	700

* DPS: Double Profil System bis DN 350



mit DPS

Curaflex Dichtungseinsatz

Quick In C, geteilt und aufklappbar, zur schnellen und einfachen Montage, ideal für die nachträgliche Installation, abdichtend gegen drückendes Wasser



mit DPS

Curaflex Dichtungseinsatz

Quick In A, geteilt und aufklappbar, zur schnellen und einfachen Montage, ideal für die nachträgliche Installation, abdichtend gegen nichtdrückendes Wasser

Dichtungseinsätze für besondere Anforderungen



mit DPS



mit DPS

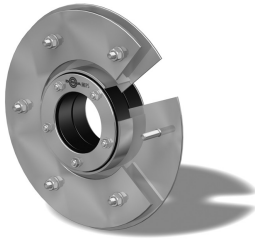
Curaflex C/M bzw. A/M

für die Abdichtung von mehreren Medienrohren/Kabeln, abdichtend gegen drückendes/nichtdrückendes Wasser.

Curaflex C/O bzw. A/O

für die Abdichtung der Öffnungen nicht benötigter Kernbohrungen oder Futterrohre, abdichtend gegen drückendes/nichtdrückendes Wasser.

Curaflex Dichtungseinsätze mit Fest- und Losflansch



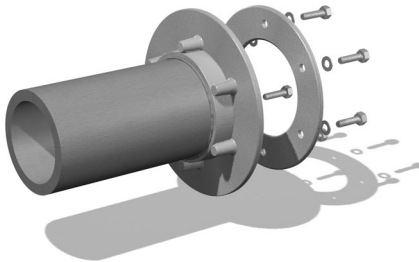
C/2/SD/6
abdichtend gegen
drückendes Wasser



C/2/SD/5
abdichtend gegen
nichtdrückendes
Wasser

Dichtungseinsätze für Bauten mit Dichtungsbahnen oder Dickbeschichtungen, mit Fest- und Losflansch, einzusetzen in Kernbohrungen, doppelt dichtend.
Die Abmessungen der Dichtungseinsätze entsprechen der DIN 18195-9.
Andere Werkstoffe und Zubehör, (je nach Dichtungsbahn oder Dickbeschichtung) auf Anfrage.

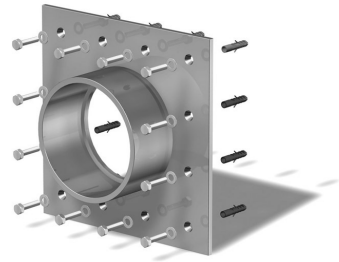
Futterrohr mit Fest-/Losflansch



Curaflex 4006/4005

Curaflex Spezialfaserzement-Futterrohr mit Fest-/Losflansch aus Guß nach DIN 18195-9, gegen drückendes Wasser (4006)/gegen nichtdrückendes Wasser (4005). Für Bauten mit Dichtungsbahnen oder Dickbeschichtungen. Der Festflansch ist mit dem Spezialfaserzement-Futterrohr chemisch bruchfest und druckwasserdicht zu einer hoch korrosionsbeständigen Einheit verbunden.
Kombinierbar mit Curaflex Dichtungseinsätzen C (gegen drückendes Wasser) bzw. A (gegen nichtdrückendes Wasser).

Abdichtungen vor der Wand



Curaflex 8000

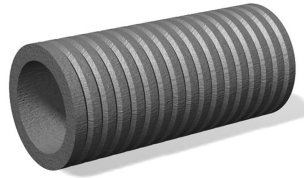
Abdichtung vor der Wand: Für die Abdichtung von Leitungen, die aufgrund der Abmessungen der Kernbohrung/des Futterrohres den Einbau eines Dichtungseinsatzes nicht zulassen. Für Bauten ohne Dichtungsbahnen. Gegen drückendes und nichtdrückendes Wasser. Kombinierbar mit Curaflex Dichtungseinsätzen C (gegen drückendes Wasser) bzw. A (gegen nichtdrückendes Wasser).

Zubehör auf Anfrage

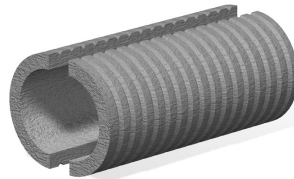
Mauerdurchführungen Fabrikat Doyma

Curaflex Spezialfaserzement-Futterrohre

Rohr-/Kabel- außen-Ø[mm]	Futterrohrinnen-/ Kernbohrungs-Ø [DN in mm]
1 - 40	80
41 - 57	100
58 - 77	125
78 - 104	150
105 - 145	200
146 - 190	250
191 - 233	300
234 - 288	350
289 - 339	400
340 - 380	450
381 - 430	500
431 - 530	600
531 - 620	700



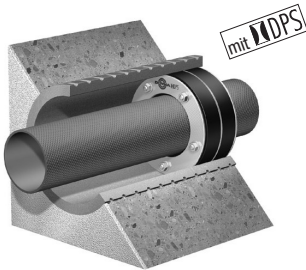
Curaflex 3000, Spezialfaserzement-Futterrohr, geeignet für alle Dichtungseinsätze.



Curaflex 3000/T, geteiltes Spezialfaserzement-Futterrohr für den nachträglichen Einbau. Zubehör: Kleber zum Verkleben der Futterrohrhälften: Sikadur-31 (Betonkleber 1740)

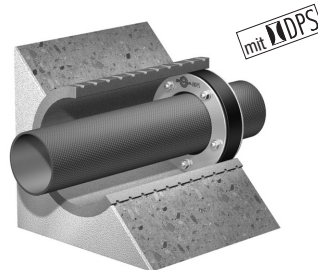
Standardlängen von Futterrohren:
200, 240, 250, 300, 365, 400, 500 mm andere Längen auf Anfrage.

Curaflex Kombinationstypen



Curaflex 3300, Hauseinführung, abdichtend gegen drückendes Wasser, bestehend aus

- Curaflex Dichtungseinsatz C, doppelt dichtend (Werkstoff: Standard: Stahl galvanisch verzinkt, gelbchromatiert und versiegelt, EPDM-Dichtung) und Curaflex Spezialfaserzement-Futterrohr 3000



3100, Hauseinführung, abdichtend gegen nicht-drückendes Wasser, bestehend aus

- Curaflex Dichtungseinsatz A, einfach dichtend (Werkstoff: Standard: Stahl galvanisch verzinkt, gelbchromatiert und versiegelt, EPDM-Dichtung) und Curaflex Spezialfaserzement-Futterrohr 3000