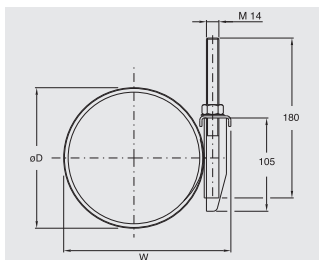


Edelstahl-Rohrbruchdichtungsschelle Fabrikat Helden

QTE Edelstahlreparaturschelle einteilig



Einteilige Reparaturschelle aus Edelstahl zur Abdichtung beschädigter Gas- und Wasserrohrleitungen aus den Werkstoffen Stahl, Guss, Duktill-Guss, Asbestzement und PVC. Anwendung PE-HD:
Siehe Sonderdruck. Größtmögliche Abdichtung durch spezielles Dichtungsdesign. Körper und Verschluss aus Edelstahl (V2A), Schrauben und Muttern aus Edelstahl (V2A/V4A). Dichtungswerkstoff NBR, DIN DVGW Reg.-Nr.: NG-5113AU0208.

| für Gas und Wasser | | |
|--------------------|------------------|-------------------|
| Bereich | Einbau- länge | Gewicht kg/St. |
| 44- 48 | 200 | 1,80 |
| 44- 48 | 300 | 2,70 |
| 48- 52 | 200 | 1,80 |
| 48- 52 | 300 | 2,70 |
| 54- 58 | 200 | 1,80 |
| 54- 58 | 300 | 2,80 |
| 54- 58 | 400 | 3,80 |
| 60- 67 | 200 | 1,80 |
| 60- 67 | 300 | 2,90 |
| 60- 67 | 400 | 3,90 |
| 70- 77 | 200 | 1,90 |
| 70- 77 | 300 | 3,00 |
| 70- 77 | 400 | 4,00 |
| 75- 83 | 200 | 1,90 |
| 75- 83 | 300 | 3,00 |
| 75- 83 | 400 | 4,10 |
| 82- 89 | 200 | 2,00 |
| 82- 89 | 300 | 3,10 |
| 82- 89 | 400 | 4,10 |
| 87- 95 | 200 | 2,00 |
| 87- 95 | 300 | 3,10 |
| 87- 95 | 400 | 4,20 |
| 88- 98 | 200 | 2,00 |
| 88- 98 | 300 | 3,10 |

| für Gas und Wasser | | |
|--------------------|------------------|-------------------|
| Bereich | Einbau- länge | Gewicht kg/St. |
| 95-104 | 200 | 2,10 |
| 95-104 | 300 | 3,20 |
| 95-104 | 400 | 4,30 |
| 108-118 | 200 | 2,30 |
| 108-118 | 300 | 3,50 |
| 108-118 | 400 | 4,70 |
| 113-123 | 200 | 2,30 |
| 113-123 | 300 | 3,50 |
| 113-123 | 400 | 4,80 |
| 118-128 | 200 | 2,30 |
| 118-128 | 300 | 3,60 |
| 118-128 | 400 | 4,80 |
| 120-131 | 200 | 2,40 |
| 120-131 | 300 | 3,70 |
| 132-142 | 200 | 2,50 |
| 132-142 | 300 | 3,80 |
| 135-145 | 200 | 2,50 |
| 135-145 | 300 | 3,90 |
| 139-149 | 200 | 2,50 |
| 139-149 | 300 | 3,90 |
| 145-155 | 200 | 2,60 |
| 145-155 | 300 | 4,00 |
| 159-170 | 200 | 2,70 |
| 159-170 | 300 | 4,20 |

Fortsetzung nächste Seite

Zulässiger Betriebsdruck Gas 4 bar/Wasser ≤ 200 16 bar, ≤ DN 300 10 bar, > DN 300 auf Anfrage.

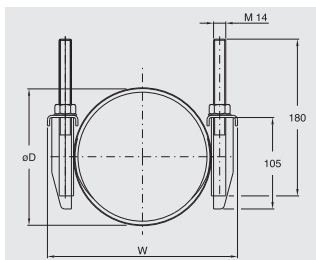
QTE Edelstahlreparaturschelle einteilig

| für Gas und Wasser | | |
|--------------------|------------------|-------------------|
| Bereich | Einbau- länge | Gewicht kg/St. |
| 159-170 | 400 | 5,60 |
| 167-178 | 200 | 2,80 |
| 167-178 | 300 | 4,20 |
| 167-178 | 400 | 5,70 |
| 176-187 | 200 | 2,80 |
| 176-187 | 300 | 4,30 |
| 176-187 | 400 | 5,80 |
| 193-203 | 200 | 2,90 |
| 193-203 | 300 | 4,50 |
| 215-225 | 200 | 3,30 |
| 215-225 | 300 | 5,10 |

| für Gas und Wasser | | |
|--------------------|------------------|-------------------|
| Bereich | Einbau- länge | Gewicht kg/St. |
| 215-225 | 400 | 6,80 |
| 228-239 | 200 | 3,40 |
| 228-239 | 300 | 5,30 |
| 240-250 | 200 | 4,70 |
| 240-250 | 300 | 5,40 |
| 250-260 | 300 | 5,50 |
| 261-271 | 300 | 5,70 |
| 269-280 | 300 | 5,80 |
| 280-291 | 300 | 5,90 |
| 315-325 | 300 | 6,30 |
| 320-330 | 300 | 6,40 |

Zulässiger Betriebsdruck Gas 4 bar/Wasser ≤ 200 16 bar, ≤ DN 300 10 bar, > DN 300 auf Anfrage.

QTZ Edelstahlreparaturschelle zweiteilig



Zweiteilige Reparaturschelle aus Edelstahl zur Abdichtung beschädigter Gas- und Wasserrohrleitungen aus den Werkstoffen Stahl, Guss, Duktill-Guss, Asbestzement und PVC. Anwendung PE-HD: Siehe Sonderdruck. Größtmögliche Abdichtung durch spezielles Dichtungsdesign. Körper und Verschluss aus Edelstahl (V2A), Schrauben und Muttern aus Edelstahl (V2A/V4A). Dichtungswerkstoff NBR, DIN DVGW Reg.-Nr.: NG-5113AU0208.

| für Gas und Wasser | | |
|--------------------|------------------|-------------------|
| Bereich | Einbau- länge | Gewicht kg/St. |
| 88-110 | 200 | 3,60 |
| 88-110 | 300 | 5,60 |
| 88-110 | 400 | 7,50 |
| 100-120 | 200 | 3,70 |
| 100-120 | 300 | 5,70 |
| 100-120 | 400 | 7,70 |
| 108-128 | 200 | 3,70 |
| 108-128 | 300 | 5,80 |
| 108-128 | 400 | 7,80 |

| für Gas und Wasser | | |
|--------------------|------------------|-------------------|
| Bereich | Einbau- länge | Gewicht kg/St. |
| 114-134 | 200 | 3,80 |
| 114-134 | 300 | 6,00 |
| 114-134 | 400 | 8,00 |
| 120-140 | 200 | 3,90 |
| 120-140 | 300 | 6,00 |
| 120-140 | 400 | 8,10 |
| 130-150 | 200 | 3,90 |
| 130-150 | 300 | 6,10 |
| 130-150 | 400 | 8,30 |

weitere lieferbar bis DN 450-470, Betriebsüberdruck wie QTE.