

Haltebügel für Anbohrarmaturen K-System

Ausführungen
Nach DIN 3543

Bügel K 100

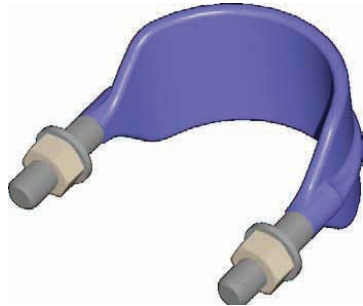
duktiler Bügel für Kombi-Schellen (K-System)

Beschreibung

- breiter duktiler Bügel für Groß- und Stahlrohre
- ein Bügel pro DN

Werkstoffe

- | | |
|--------------------------------|---------------|
| – Bügel | Gusseisen mit |
| – Kugleisengraphit | |
| – Muttern und Unterlegscheiben | Niro A 2 |



Oberflächenschutz

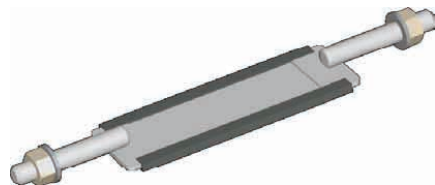
- | | |
|-----------|--|
| – Bügel | Epoxid-Kunststoff-Beschichtung
(Gewindebolzen unbeschichtet,
Nachisolierung nötig) |
| – Muttern | chromatisiert |

Bügel K 110

Flexibler Bügel für Kombi-Schellen (K-System)

Werkstoffe

- | | |
|--------------------------------|------------|
| – Bügel | rostfreier |
| – Edelstahl | |
| – Muttern und Unterlegscheiben | Niro A 2 |
| – Gummieinlage | NBR |



Oberflächenschutz

- | | |
|-----------|---------------|
| – Bügel | passiviert |
| – Muttern | chromatisiert |

Haltebügel für Anbohrarmaturen K-System

Ausführungen
Nach DIN 3543

Bügel K 140

starrer Edelstahlbügel für Kombi-Schellen (K-System)

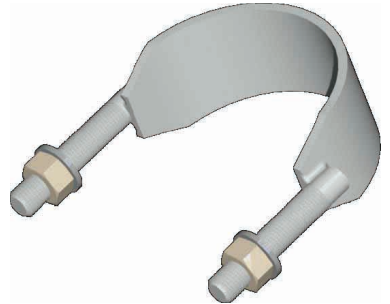
Beschreibung

- starrer Edelstahlbügel 60 x 5
- ein Bügel pro Rohrart

Werkstoffe

- Bügel
- Muttern und Unterlegscheiben

rostfreier Edelstahl
Niro A 2



Oberflächenschutz

- Bügel
- Muttern

passiviert
chromatisiert

Bügel K 150

starrer Edelstahlbügel für Kombi-Schellen (K-System)

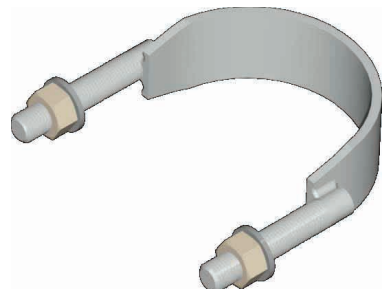
Beschreibung

- starrer Edelstahlbügel 45 x 5
- ein Bügel pro Rohrart

Werkstoffe

- Bügel
- Muttern und Unterlegscheiben

rostfreier Edelstahl
Niro A 2



Oberflächenschutz

- Bügel
- Muttern

passiviert
chromatisiert

Haltebügel für Anbohrarmaturen GR-System

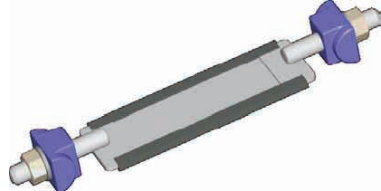
Ausführungen
Nach DIN 3543

Bügel GR 210

Flexibler Bügel für Great-Range-Schellen (GR-System)

Beschreibung

- flexibler Edelstahlbügel 60 x 1,5 mit Gummieinlage
- ein Bügel pro Rohrart



Werkstoffe

- | | |
|--------------------------------|----------------------------|
| - Bügel | rostfreier Edelstahl |
| - Gelenksteine | Gusseisen mit Kugelgraphit |
| - Muttern und Unterlegscheiben | Niro A 2 |
| - Gummieinlage | NBR |

Oberflächenschutz

- | | |
|----------------|--------------------------------|
| - Bügel | passiviert |
| - Muttern | chromatisiert |
| - Gelenksteine | Epoxid-Kunststoff-Beschichtung |

Bügel GR 220

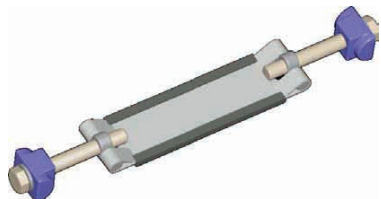
Flexibler Großbereichsbügel für Great-Range-Schellen (GR-System)

Beschreibung

- flexibler Edelstahlbügel
- ein Bügel pro Nennweite für mehrere Rohrarten

Werkstoffe

- | | |
|----------------------------------|----------------------------|
| - Bügel | rostfreier |
| - Edelstahl | |
| - Gewindebolzen | rostfreier Edelstahl |
| - Gelenksteine | Gusseisen mit Kugelgraphit |
| - Schrauben und Unterlegscheiben | Niro A 2 |
| - Gummieinlage | NBR |



Oberflächenschutz

- | | |
|----------------|--------------------------------|
| - Bügel | passiviert |
| - Schrauben | chromatisiert |
| - Gelenksteine | Epoxid-Kunststoff-Beschichtung |