

# VAG BEV-E Be- und Entlüftungsventil/Wasser Einkammer-Ausführung

PN 16 / 25  
DN 25 / Innengewinde G1



## Produktmerkmale

- Vom Durchflußmedium direkt betätigtes Einkammer-Ventil
- Zum Be- und Entlüften kleiner Luftmengen während des Betriebes
- Zum Aufschrauben auf die Rohrleitung
- Zylindrisches Innengewinde nach DIN ISO 228-1,  $\frac{3}{4}$ " , 1" ,  $1\frac{1}{4}$ "

## Werkstoffe

- Gehäuse-Unter- und Oberteil aus Gusseisen EN-IL 1040 (GG-25)
- Schwimmer aus Kunststoff
- Entlüftungsdichtung aus NBR

## Korrosionsschutz

- Innen und außen Epoxid-Pulverbeschichtung (EP-P)

## Einsatzbereich

- Für Hauswasserleitungen

## Ausführungen

- PN 16 ohne Kugelhahn
- PN 16 mit Kugelhahn

## Auf Anfrage

- Druckstufe PN 25

## Ablieferungsprüfung nach EN 12266

- DIN 3230 Teil 4 für Wasser

## Verwendungsbereich Wasser

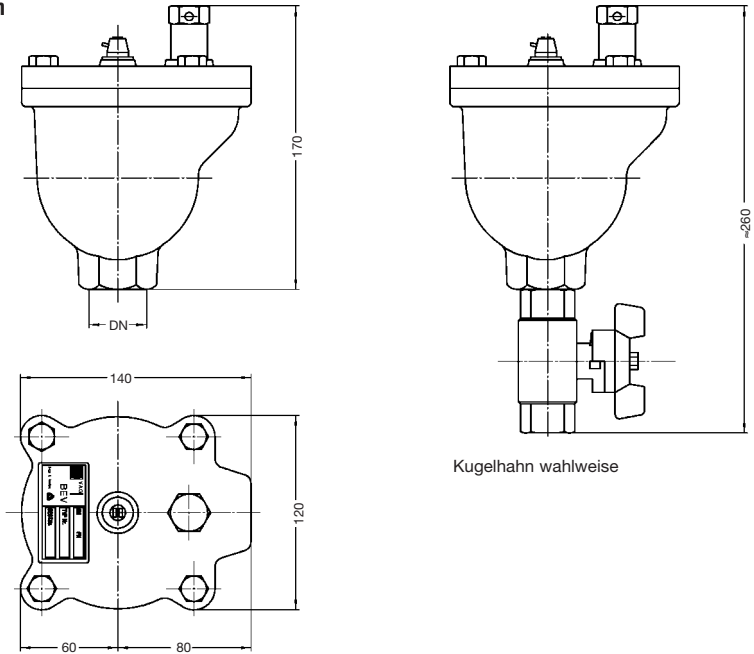
## Druckprüfung nach DIN 3230 Teil 4

Anschlussgewinde DIN ISO 228-1 G...	PN bar	Zulässiger Betriebsüberdruck bar	Zulässige Betriebstemperatur für neutrale Flüssigkeiten °C	Prüfdruck in bar mit Wasser im Gehäuse und Abschluss
$\frac{3}{4}$	16	16	50	21
1	25	25		37,5
$1\frac{1}{4}$				

Mindestdruck für die Abdichtung = 0,3 bar

# VAG BEV-E Be- und Entlüftungsventil/Wasser Einkammer-Ausführung

## Abmessungen



Gewindeanschluss	G	3/4"	1"	1 1/4"
Gewicht ohne Kugelhahn	(kg)	4,5	4,5	4,5

## Entlüftungsmenge

Entlüftungsmenge unter vollem inneren Überdruck

