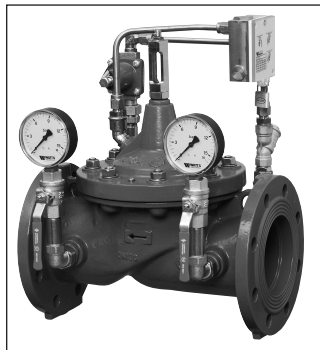


VAG Automatisches Regelventil

PN 16
DN 50...600



Das Ventil vorzugsweise zwischen zwei Absperrarmaturen und vor-druckseitigem Schmutzfänger einzubauen. Wir empfehlen den Einbau eines Sicherungsventils in Ihrer Anlage

Für den Einbau und Betrieb ist die Betriebs- und Wartungsanleitung KAT 20 30-B maßgebend und zu beachten.

Produktmerkmale

- Regelarmatur in Durchgangsform
- hydraulisch betätigtes Hauptventil mit Steuerkreis
- Pilotventil im Steuerkreis
- Steuergerät zur Einstellung der Reaktionsgeschwindigkeiten einschließlich Manometer zur Inbetriebnahme
- Baulänge nach EN 588 Reihe 1

Werkstoffe

Hauptventil

- Gehäuse, Hauben, Membranhaltescheiben aus duktilem Gusseisen EN - JS 1030 (GGG-40)
- Haubenlager aus Bronze
- Ventilsitz, Führungsstange, Feder, Schrauben und Mutter aus Edelstahl
- Ventilabdichtung, Membrane aus NBR

Steuerkreis Steuerventil:

- Gehäuse aus Bronze
- Deckel aus Edelstahl
- Gummiteile aus NBR
- Rohre aus Edelstahl
- Fittings aus Messing
Schmutzfänger aus Messing
Steuergerät aus Edelstahl

Korrosionsschutz

- innen und außen Epoxid-Beschichtung (EP-P)

Einsatzbereich

- zulässige Betriebstemperatur für neutrale Flüssigkeiten: 50°C
- für Regelungen, als Drosselorgan bei großen Druckdifferenzen und ausreichendem Gegendruck

Ausführungen

- Druckminderventil TYP EU 115
- Druckhalt- / Überstömventil Typ EU 116
- Durchflussmengenbegrenzer Typ EU 114
- Schwimmerventil Typ EU 110
- Auf- / Zu-Ventil Typ EU 113

Bei Anfragen bitten wir um Angabe folgender Betriebsdaten:

- max. Durchflussmenge und min. Differenzdruck
- min. Durchflussmenge und max. Differenzdruck
- dynamischer Druck vor dem Ventil
- statischer Druck

Verwendungsbereich

Druckprüfung nach ISO 5208

DN mm	PN bar	Zulässiger Betriebsüberdruck bar	Zulässige Betriebstemperatur für neutrale Flüssigkeiten °C	Prüfdruck in bar	
				mit Wasser im Gehäuse	mit Wasser im Abschluss
200...600	10	10	50	15	11
50...600	16	16	50	24	17,6