

SCHMIEDING-Absperrklappe mit Schubkurbelgetriebe PN 10/16/25 weichdichtend für Wasser und Gas

Ausführung:

Dichtschließende, strömungsgünstige Klappenscheibe mit doppeltezentrischer Wellenlagerung. Leicht auswechselbares, endloses Klappenscheibendichtetelement, nachstellbarer Klemmring. Lagerwellen aus nichtrostendem Edelstahl in wartungsfreien Gleitlagern laufend. Wellenabdichtungen durch innen- und außenliegende O-Ringe. Anzeigevorrichtung am Getriebegehäusedeckel: Auf – Zu.

Antriebsarten:

- mit Handrad
- mit Einbaugarnitur (für Erdeinbau)
- mit Elektro-Stellantrieb
- mit Schwenkantrieb
- mit Pneumatik Antrieb
- mit Endschaltereinheit

Werkstoffe:

Gehäuse und Klappenscheibe aus Gusseisen mit Kugelgraphit nach DIN EN 1563. Durchgehende emaillierte Dichtleiste außerhalb der Wellendurchführung. Profildichtung und Wellendichtungen aus hochwertigem Elastomer. Klemmring aus EN-GJS 400–15 emailliert (ab DN 700 aus VA), Befestigungsschrauben aus VA. Wellen aus rost- und säurebeständigem Edelstahl mit geschliffener Oberfläche. Wartungsfreie Lagerbuchsen aus Rotguss Rg 5. Gehäuse und Klappenscheibe emailliert.

Profildichtung für Wasser: EPDM

Profildichtung für Gas: NBR

Flanschenanschlussmaße: nach DIN EN 1092–2

Baulänge: nach DIN EN 558–1, Grundreihe 14

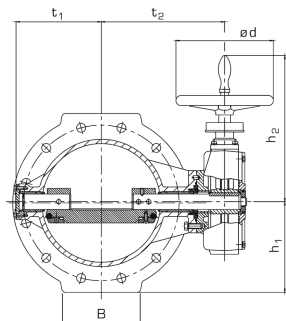
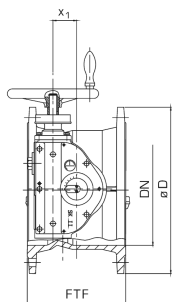
Baulänge nach DIN EN 558–1, Grundreihe 15 mit und ohne Umführung auf Anfrage!

Sonderausführungen für den Einsatz in spezielle Medien auf Anfrage!

Verwendungsbereich (für Wasser bis 70 °C)					
DN	PN bar	Wasserarmaturen		Gasarmaturen	
		Prüfmedium Wasser bar	Prüfmedium Wasser bar	Prüfmedium Wasser bar	Prüfmedium Luft o. Stickstoff
		Gehäuse	Abschluß	Gehäuse	Gehäuse und Anschluß
100	10	15	10	15	nach DIN 2470
bis	16	24	16	24	(nach DIN 3230 Teil 5 PG 1-3)
1200 ¹⁾	25	40	25	–	–

¹⁾DN 800 – DN 1200 in PN 25 nur für Betriebsdruck 19 bar

SCHMIEDING-Absperrrklappe mit Schubkurbelgetriebe PN 10/16/25 weichdichtend für Wasser und Gas



DN	PN bar	FTF	D	B	h1	h2	t1	t2	x1	Getriebe SK	d	Gewicht in kg H ⁴
100	10+16	190	220	120	110	300	108	188	60	I	200	30
100	25	190	235	120	110	300	108	188	60	I	200	31
150	10+16	210	285	150	147	300	177	231	60	I	200	57
150	25	210	300	150	155	300	177	231	60	IA	200	58
200	10+16	230	340	160	175	300	202	256	60	IA	200	72
200	25	230	360	160	185	380	202	256	65	II A	250	74
250	10	250	395	180	205	300	248	300	60	IA	200	90
250	16	250	395	180	205	380	248	300	65	II A	250	90
250	25	250	425	180	210	380	248	302	65	II A	250	100
300	10	270	455	200	230	380	263	317	65	II A	250	120
300	16	270	465	200	230	380	263	317	65	II A	250	120
300	25	270	485	200	245	380	263	317	65	II A	250	125
350	10	290	505	225	265	380	308	390	65	II A	250	151
350	16	290	520	225	265	380	308	390	65	II A	250	151
350	25	290	555	225	280	400	308	390	100	III	315	160
400	10	310	565	250	285	380	328	382	65	II A	250	185
400	16	310	580	300	295	400	328	410	100	III	315	203
400	25	310	620	300	315	400	328	435	100	III	315	210
500	10	350	670	300	340	400	370	465	100	III	350	320
500	16	350	715	300	360	400	370	465	100	III	350	320
500	25	350	730	350	370	570	433	555	150	IV	500	350
600	10	390	780	400	395	400	445	535	100	III	350	420
600	16	390	840	400	425	570	445	575	150	IV	500	463
600	25	390	845	400	425	745	509	625	150	IV GZ	400	500
700	10	430	895	400	450	570	549	665	150	IV	500	650
700	16	430	910	400	460	745	549	665	150	IV GZ	400	665
700	25	430	960	450	485	745	549	665	150	IV GZ	400	750
800	10	470	1015	450	510	745	594	710	150	IV GZ	400	902
800	16	470	1025	450	515	745	594	710	150	IV GZ	400	917
900	10	510	1115	550	560	745	634	750	150	IV GZ	400	1200
900	16	510	1125	550	568	675	634	740	200	GS 200 GZ		1263
1000	10	550	1230	600	620	745	699	815	150	IV GZ	400	1490
1000	16	550	1255	600	630	715	699	805	255	GS 250 GZ	640	1660
1200	10	630	1455	700	730	715	828	903	255	GS 250 GZ	640	2070
1200	16	630	1485	700	750	715	828	903	255	GS 250 GZ	640	2140