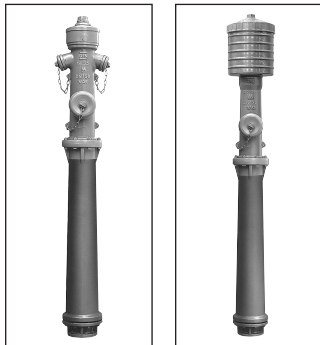


VAG Überflurhydranten

PN 16 / DN 150



Zubehör

- Betätigungsschlüssel A
- Betätigungsschlüssel B
- N-Stück (GGG)

Produktmerkmale

- Grundsätzliche Ausführung mit Sollbruchstelle und Einfachabsperrung, Form AU und AFU nach DIN 3222
- Selbsttätige Entleerung und Druckwasserschutz
- Mit Flanschanschluss nach EN 1092 PN 16
- Industriehydrant mit hoher Durchflussleistungsklasse
- Bauform AU – beide B-Abgänge kv 280 m³/h
– ein A-Abgang kv 400 m³/h
- Bauform AFU – beide B-Abgänge kv 240 m³/h
– ein A-Abgang kv 400 m³/h
- Farbgebung: obere Säule RAL 3000 feuerrot;
untere Säule RAL 7021 schwarzgrau

Werkstoffe

- Obere und untere Säule, Ventilgehäuse und Haube aus Gusseisen EN-JL 1040 (GG-25)
- Ventilsitzbuchse und Spindelmutter aus Messing

Korrosionsschutz

- Innen- und Aussenflächen mit Epoxid-Beschichtung (EP-F)

Einsatzbereich

- Industrie

Ausführungen

- Mit 2 B-Abgängen und 1 A-Abgang, Form AU
- Mit 2 absperzbaren Ventilen mit B-Festkupplung und 1 A-Abgang, Form AFU, mit Fallmantel
- Jeweils für RD 1,25 m und 1,50 m

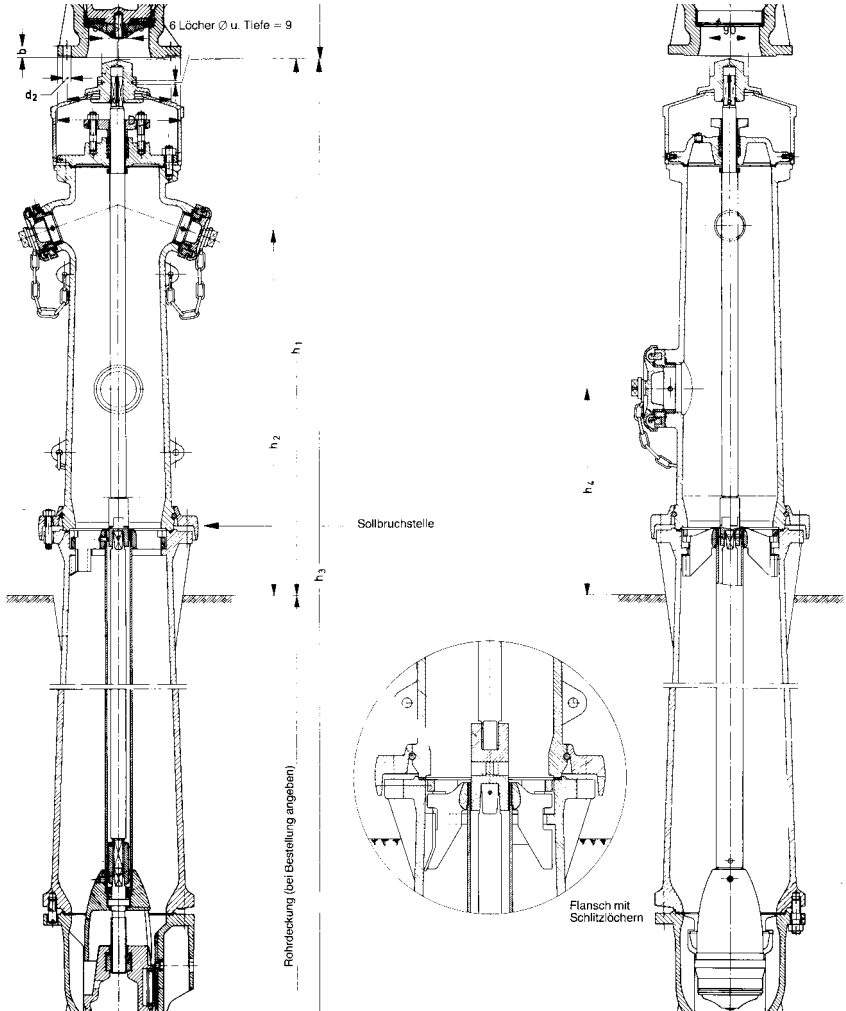
Ablieferungsprüfung nach EN 12266

- DIN 3230 Teil 4 für Wasser

Verwendungsbereich

Druckprüfung nach DIN 3230 Teil 4

Nennweite DN	Nenndruck PN	Zulässiger Betriebsüberdruck in bar bei zulässiger Betriebstemperatur bis 50°C	Wasser-Prüfdruck	
			im Gehäuse bar	im Ventilabschluss bar
150	16	16	24	16



Maße in mm

DN	Rohrdeckung in m	$h_1 \approx$	$h_2 \approx$	$h_3 \approx$	$h_4 \approx$	D	k	Löcher	d_2	b	Netto- Gewicht
150	1,25	1170	765	2250	400	285	240	8	22	26	320
	1,50	1170	765	2500	400	285	240	8	22	26	335