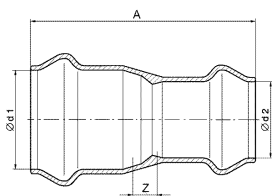


## Formstücke aus duktilem Gusseisen für PVC-Druckrohre



### MMR-KS Doppelmuffenreduzierstück DIN16451/DIN-EN 12842

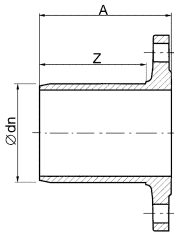
Werkstoff: duktiles Gußeisen

Normalausführung: EWS beschichtet

Sonderausführung: Innen emailliert

Benennung MMR-KS	Ø d1/d2	Maße in mm		Gewicht kg/Stk.
		Z	A	
65/50	75/63	20	213	3,7
80/50	90/63	28	233	4,7
80/65	90/75	24	230	4,9
100/50	110/63	35	238	5,6
100/65	110/75	36	250	6,0
100/80	110/90	31	260	6,6
125/80	140/90	48	287	9,1
125/100	140/110	41	288	9,9
150/80	160/90	44	305	10,8
150/100	160/110	53	303	11,0
150/125	160/140	42	305	12,4
200/80	200/90	101	361	13,8
200/100	200/110	84	350	13,1
200/150	200/160	71	370	19,2
200/100	225/110	84	370	16,4
200/125	225/140	77	390	18,2
200/150	225/160	71	372	19,7
250/200	250/200	79	428	24,9
250/100	280/110	114	420	29,1
250/150	280/160	102	445	32,2
250/200	280/225	79	457	32,2
400/300	400/315	190	560	55,0
400/300	450/315	175	595	67,4
500/400	500/400	231	674	89,5

# Formstücke aus duktilem Gusseisen für PVC-Druckrohre



## F-KS Einflanschstück DIN 16451/DIN-EN 12842

Werkstoff: duktilem Gusseisen

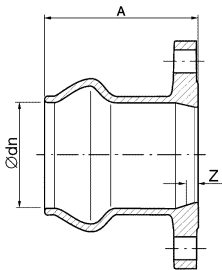
Normalausführung: EWS beschichtet

Sonderausführung: Innen emailliert

Bohrbilder, größer als DN 150 ändern sich bei Druckstufe PN 16.

Benennung F-KS DN	Ø dn	Maße in mm		Gewicht kg/Stk.
		A	Z	
50/63	63	126	97	3,2
65/75	75	129	101	4,5
80/90	90	140	110	5,1
100/110	110	155	122	6,1
125/140	140	168	134	9,5
150/160	160	169	137	10,1
200/200	200	225	185	15,2
200/225	225	225	185	16,8
250/250	250	246	215	27,7
250/280	280	246	215	27,7
300/315	315	233	190	37,2
350/355	355	233	190	39,8
400/400	400	270	228	47,6
400/450	450	269	227	55,8
500/500	500	320	264	75,9
600/630	630	560	410	160,9

## Formstücke aus duktilem Gusseisen für PVC-Druckrohre

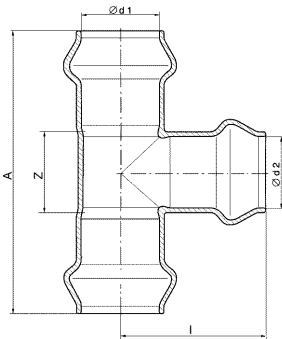


### E-KS Flanschmuffenstück DIN 16451/DIN-EN 12842

Werkstoff: duktilem Gusseisen  
Normalausführung: EWS beschichtet  
Sonderausführung: Innen emailiert  
Bohrbilder, größer als DN 150 ändern sich bei Druckstufe PN 16.  
Technische Änderungen und damit Änderungen der Stückgewichte vorbehalten!

Benennung E-KS DN	Ø dn	Maße in mm		Gewicht kg/Stk.
		A	Z	
50/63	63	100	4	3,0
60/75	75	110	9	3,8
65/75	75	110	9	3,8
80/75	75	120	14	4,3
80/90	90	120	14	4,6
100/110	110	130	15	6,2
125/125	125	145	19	7,5
125/140	140	145	19	7,7
150/160	160	150	15	9,8
200/200	200	192	34	17,2
200/225	225	192	34	15,1
250/250	250	220	41	25,6
250/280	280	220	41	23,1
300/315	315	251	58	35,0
350/355	355	265	45	50,0
400/400	400	295	71	71,0
400/450	450	310	84	72,3
500/500	500	340	76	98,0
600/630	630	425	90	136,0

## Formstücke aus duktilem Gusseisen für PVC-Druckrohre



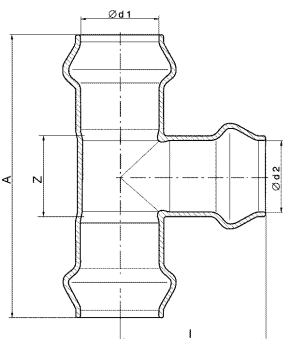
### MMB-KS Doppelmuffe mit Muffenstutzen DIN 16451/DIN-EN 12842

Werkstoff: duktilen Gusseisen  
 Normalausführung: EWS beschichtet  
 Sonderausführung: Innen emailiert

Benennung MMB-KS DN	Ø d1/d2	Maße in mm			Gewicht kg/Stk.
		Z	A	I	
50/50	63/63	70	257	127	4,6
65/50	75/63	73	275	134	5,8
65/65	75/75	84	280	140	6,8
80/50	90/63	76	292	142	7,2
80/65	90/75	87	303	148	8,3
80/80	90/90	101	317	164	9,0
100/50	110/63	81	307	150	9,5
100/65	110/75	92	322	156	9,7
100/80	110/90	106	327	156	12,2
100/100	110/110	124	362	180	13,7
125/125	125/125	90	410	202	16,1
125/50	140/63	87	363	169	13,5
125/65	140/75	98	363	177	13,9
125/80	140/90	112	366	181	14,9
125/100	140/110	130	381	184	18,6
125/125	140/140	157	415	206	18,6
150/50	160/63	93	392	181	16,9
150/65	160/75	104	392	188	17,4
150/80	160/90	118	394	191	19,9
150/100	160/110	136	413	197	19,5
150/125	160/140	163	435	217	21,7
150/150	160/160	181	453	228	24,6

DN 200 - DN 500 nächste Seite

## Formstücke aus duktilem Gusseisen für PVC-Druckrohre



### MMB-KS Doppelmuffe mit Muffenstutzen DIN 16451/DIN-EN 12842

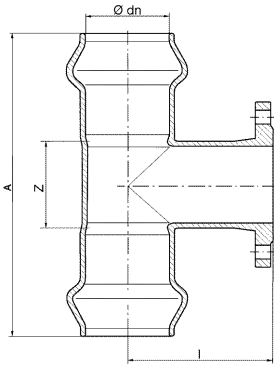
Werkstoff: duktilen Gusseisen

Normalausführung: EWS beschichtet

Sonderausführung: Innen emailliert

Benennung MMB-KS DN	Ø d1/d2	Maße in mm			Gewicht kg/Stk.
		Z	A	I	
200/65	200/75	100	390	200	24,0
200/80	200/90	95	396	216	25,4
200/100	200/110	112	418	220	28,8
200/150	200/160	160	460	253	34,0
200/200	200/200	210	510	255	37,3
200/65	225/75	215	547	241	24,0
200/80	225/90	130	449	222	28,0
200/100	225/110	148	468	226	32,1
200/125	225/140	175	495	244	34,9
200/150	225/160	193	520	256	36,1
200/200	225/225	252	570	284	56,2
250/80	250/90	215	547	241	50,4
250/100	250/110	180	542	234	45,0
250/150	250/160	205	584	266	47,8
250/200	250/200	250	634	268	51,9
250/250	250/250	280	665	332	64,4
250/80	280/90	142	547	256	46,3
250/100	280/110	180	547	269	49,8
250/150	280/160	205	688	295	60,2
250/200	280/225	304	688	325	53,9
250/250	280/280	314	688	359	54,8
300/80	315/90	154	642	277	69,1
300/100	315/110	172	642	288	66,8
300/150	315/160	217	642	308	54,8
300/200	315/225	270	677	331	63,2
300/250	315/280	310	727	362	64,1
300/300	315/315	350	756	379	70,9
400/200	400/225	404	812	368	95,3
400/300	400/315	485	893	416	111,5
500/200	500/225	424	902	418	144,6

## Formstücke aus duktilem Gusseisen für PVC-Druckrohre



### MMA-KS Doppelmuffe mit Flanschstutzen DIN 16451/DIN-EN 12842

Werkstoff: duktilen Gusseisen

Normalausführung: EWS beschichtet

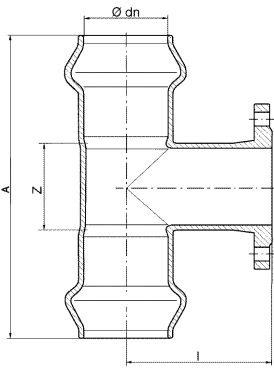
Sonderausführung: Innen emailiert

Bohrbilder, größer als DN 150 ändern sich bei Druckstufe PN 16.

Benennung MMA-KS DN	Ø dn	Maße in mm			Gewicht kg/Stk.
		Z	A	I	
50/40	50	48	240	135	5,7
50/40	63	50	247	128	5,8
50/50	63	63	250	140	6,9
50/60	63	72	265	135	7,1
65/40	75	51	255	134	5,8
65/50	75	66	265	140	8,3
65/60	75	81	282	140	9,0
65/65	75	81	282	140	8,0
80/40	90	56	280	160	8,8
80/50	90	69	291	161	9,2
80/60	90	84	304	161	10,5
80/65	90	84	304	161	10,5
80/80	90	99	315	161	10,6
100/40	110	60	293	170	10,6
100/50	110	74	305	170	11,6
100/60	110	89	315	175	12,0
100/65	110	89	315	172	12,0
100/80	110	104	345	172	12,2
100/100	110	124	360	172	13,3
125/40	125	74	333	160	13,4
125/60	125	90	351	160	15,3
125/80	125	117	376	170	16,3
125/100	125	135	393	180	20,4
125/125	125	155	415	180	22,1

Fortsetzung Seite 5.012

## Formstücke aus duktilem Gusseisen für PVC-Druckrohre



### MMA-KS Doppelmuffe mit Flanschstutzen DIN 16451/DIN-EN 12842

Werkstoff: duktilem Gusseisen

Normalausführung: EWS beschichtet

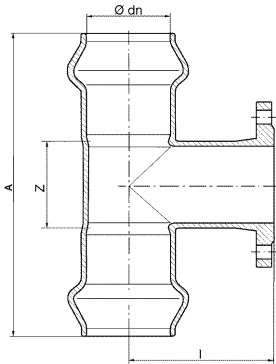
Sonderausführung: Innen emailliert

Bohrbilder, größer als DN 150 ändern sich bei Druckstufe PN 16.

Benennung MMA-KS DN	Ø dn	Maße in mm			Gewicht kg/Stk.
		Z	A	I	
125/40	140	74	333	175	14,4
125/50	140	80	344	176	15,1
125/60	140	95	356	203	16,6
125/65	140	95	356	203	16,2
125/80	140	110	365	187	14,8
125/100	140	130	387	197	16,8
125/125	140	155	418	205	21,8
150/40	160	78	352	200	18,3
150/50	160	82	360	200	19,8
150/60	160	99	380	214	18,3
150/65	160	99	380	214	20,1
150/80	160	116	380	199	17,0
150/100	160	136	410	208	19,1
150/125	160	161	435	218	26,3
150//150	160	186	460	218	24,1
200/60	200	153	443	200	23,4
200/80	200	128	458	223	26,9
200/100	200	150	465	240	28,9
200/125	200	197	507	233	29,2
200/150	200	243	550	273	33,9
200/200	200	240	547	280	40,9
200/60	225	153	443	200	26,2
200/80	225	128	447	251	27,6
200/100	225	148	466	251	30,4
200/125	225	173	460	245	28,2
200/150	225	198	517	251	35,6
200/200	225	248	565	251	39,3

Fortsetzung Seite 5.013

## Formstücke aus duktilem Gusseisen für PVC-Druckrohre



### MMA-KS Doppelmuffe mit Flanschstutzen DIN 16451/DIN-EN 12842

Werkstoff: duktilem Gusseisen

Normalausführung: EWS beschichtet

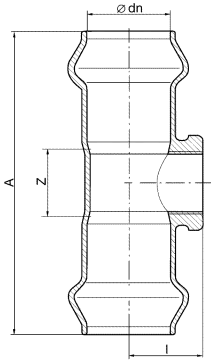
Sonderausführung: Innen emailiert

Bohrbilder, größer als DN 150 ändern sich bei Druckstufe PN 16.

Benennung MMA-KS DN	Ø dn	Maße in mm			Gewicht kg/Stk.
		Z	A	I	
250/80	250	140	522	250	36,8
250/100	250	160	534	255	38,2
250/125	250	208	565	260	40,0
250/150	250	210	579	265	42,9
250/200	250	260	683	275	66,0
250/250	250	310	685	285	67,9
250/80	280	140	501	282	40,5
250/100	280	160	521	288	43,7
250/150	280	210	573	288	44,1
250/200	280	260	687	285	71,4
250/250	280	310	673	287	63,9
300/80	315	152	550	305	61,7
300/100	315	172	576	309	63,6
300/125	315	217	603	305	49,2
300/150	315	222	624	309	67,4
300/200	315	272	672	292	76,5
300/250	315	322	773	305	93,8
300/300	315	372	745	309	82,9
400/80	400	280	688	316	84,0
400/150	400	270	718	335	91,3
400/250	400	324	806	365	107,9
400/80	450	200	688	341	133,6
400/100	450	220	813	356	139,0
400/150	450	274	810	360	94,4
400/200	450	324	806	365	160,0
400/400	450	527	960	394	210,9
500/80	500	300	778	366	119,8
500/150	500	300	828	420	128,5
500/300	500	450	978	440	162,8
600/150	630	209	880	450	187,0
600/300	630	360	1031	460	237,0



# Formstücke aus duktilem Gusseisen für PVC-Druckrohre

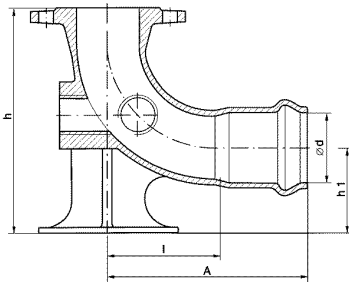


## MMI-KS Doppelmuffe mit Innengewindestutzen

Werkstoff: duktilem Gusseisen  
 Normalausführung: EWS beschichtet  
 Sonderausführung: Innen emailliert

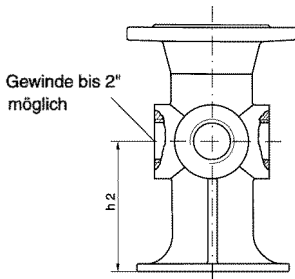
Benennung MMI-KS DN	Ø dn	Maße in mm			Gewicht kg/Stk.
		Z	A	I	
50/1"	63	68	255	59	3,5
50/1/4"	63	68	255	59	4,0
50/1/2"	63	68	255	59	4,0
50/2"	63	68	255	59	4,1
65/1"	75	71	270	64	4,5
65/1/4"	75	71	270	64	5,2
65/1/2"	75	71	270	64	5,2
65/2"	75	71	270	64	5,4
80/1"	90	74	280	81	6,3
80/1/4"	90	74	280	81	6,7
80/1/2"	90	74	280	81	6,8
80/2"	90	74	290	81	6,5
80/3"	90	92	315	95	8,1
100/1"	110	79	290	90	9,4
100/1/4"	110	79	305	90	8,8
100/1/2"	110	79	305	90	8,8
100/2"	110	79	315	90	9,4
100/3"	110	95	345	120	9,4
100/4"	110	120	360	115	12,7
125/1/4"	140	85	340	104	13,0
125/1/2"	140	85	340	104	12,6
125/1/2"	140	85	340	104	13,4
125/2"	140	85	340	104	13,3
150/1"	160	91	365	113	16,1
150/1/4"	160	91	365	113	16,7
150/1/2"	160	91	365	113	15,6
150/2"	160	91	365	113	16,0
150/3"	160	125	380	135	17,0
200/1"	225	103	425	152	26,3
200/1/4"	225	103	425	152	28,2
200/1/2"	225	103	425	152	28,1
200/2"	225	103	425	152	25,7
250/1/4"	280	115	449	180	43,0
250/1/2"	280	115	449	180	43,0
250/2"	280	115	480	177	43,4
300/2"	315	127	570	195	61,2

# Formstücke aus duktilem Gusseisen für PVC-Druckrohre



## EN-KS Muffenfußkrümmer DIN 16451/DIN-EN 12842

Werkstoff: duktilem Gusseisen  
 Normalausführung: EWS beschichtet  
 Sonderausführung: Innen emailiert

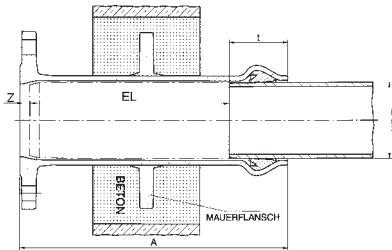


Benennung EN-KS DN	Ø dn	Maße in mm					Gewicht kg/Stk.
		l	h	h1	h2	A	
80/90	90	150	288	108	150	260	13,0
80/110	110	185	300	120	160	300	13,6
80/140	140	130	320	147	180	256	19,8
80/160	160	130	335	155	180	262	17,2
100/110	110	185	320	120	180	295	18,4
150/160	160	175	340	120	200	300	34,4

Nabe bis 3 x 2" möglich

## E-KS Längenausgleichsstück

600 mm lang Mauerdurchführung auch mit Mauerflansch



Werkstoff: duktilem Gusseisen  
 Normalausführung: EWS beschichtet  
 Sonderausführung: innen emailiert

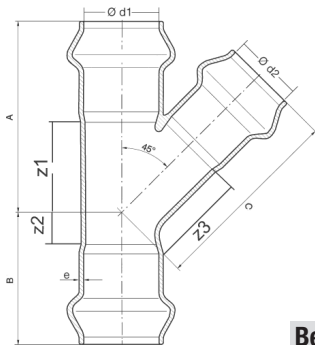
Bohrbilder, größer als DN 150 ändern sich bei Druckstufe PN 16.  
 Technische Änderungen und damit Änderungen der Stückgewichte vorbehalten!

Benennung E-KS DN	Ø dn	A	Maße in mm			Gewicht kg/Stk.
			t	EL	Z	
100/110	110	600	115	470	15	16,7
125/140	140	600	126	455	19	22,6
150/160	160	600	135	450	15	27,5
200/225	225	600	158	408	34	45,3

Anwendungsfälle für Flanschmuffenstücke mit 600 mm Baulänge und Längenausgleich EL min. 400 mm.

1. Schieberausbaustück
2. Dehnungsausgleich
3. Auch mit Mauerflansch (Aufpreis) als Mauerdurchführung (siehe Skizze)

## Formstücke aus duktilem Gusseisen für PVC-Druckrohre



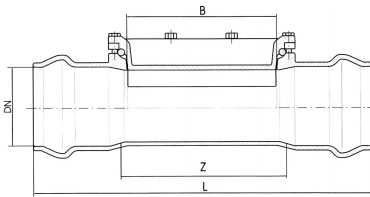
### MMC-KS Doppelmuffe mit schrägem Muffenstutzen

Doppelmuffe mit schrägem Muffenstutzen 45°, strömungsgünstig, besonders für Abwasserdruckleitungen.

Werkstoff: duktiles Gußeisen  
 Normalausführung: EWS beschichtet  
 Sonderausführung: Innen emailiert

Benennung MMC - KS	Ø d1/d2	Maße in mm			Z1	Z2	Z3	Gewicht kg/Stk.
		A	B	C				
50/50	63/63	193	124	194	100	30	100	5,6
65/65	75/75	211	122	201	115	25	105	6,6
80/65	90/75	233	127	216	128	22	120	8,2
80/80	90/90	235	140	235	130	35	130	8,8
100/65	110/75	233	124	233	124	15	137	9,3
100/80	110/90	250	140	250	141	31	145	10,8
100/100	110/110	270	155	270	161	46	161	15,0
125/65	140/75	275	134	258	150	9	162	13,2
125/80	140/90	285	145	265	160	20	160	15,2
125/100	140/110	300	160	280	175	35	171	17,3
125/125	140/140	315	180	315	190	55	190	25,5
150/65	160/75	297	131	268	164	-2	172	16,1
150/80	160/90	305	145	280	172	12	175	17,3
150/100	160/110	320	155	295	187	22	186	18,3
150/125	160/140	335	175	330	202	42	205	22,5
150/150	160/160	345	190	345	212	57	212	29,5
200/80	225/90	365	145	325	209	-11	220	26,8
200/100	225/110	388	187	356	232	31	247	29,8
200/125	225/140	400	180	375	244	24	250	32,1
200/150	225/160	415	190	390	259	24	250	38,4
200/200	225/225	450	230	450	294	74	294	45,7
250/110	280/110	440	170	375	260	-10	266	41,3
250/150	280/160	492	198	465	312	18	332	52,1

## Formstücke aus duktilem Gusseisen für PVC-Druckrohre



### Reinigungs- und Kontrollkasten mit Muffen

für PVC- und PE-Rohre

Benennung DN	Ø dn	Maße in mm			Gewicht kg/Stk.
		L	B	Z	
80	90	499	80 x 250	288	18,5
100	110	505	100 x 250	286	20,1
125	140	610	125 x 300	360	24,5
150	160	615	150 x 300	349	34,1
200	225	750	200 x 350	438	59,6

**Achtung:** Nach dem Öffnen des Deckels eine neue Dichtung einsetzen.  
Nach der Montage müssen die Deckelschrauben über Kreuz angezogen werden.

**Werkstoff:** GGG duktilen Gusseisen

- EWS beschichtet oder innen emailiert
- Die Breite der Öffnung ist gleich dem Nenndurchmesser
- Auch für Trinkwasser einsetzbar
- Technische Lieferbedingungen nach DIN EN 545