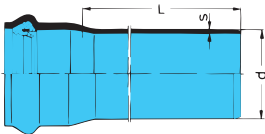


Steckmuffen-Maße

Abmessung DN	d mm	t* mm	D (PN 10) mm	D (PN 16) mm
50	63	96	85	–
65	75	101	101	–
80	90	106	119	123
100	110	114	142	147
125	140	125	174	183
150	160	134	200	208
200	225	158	274	285
250	280	179	339	352
300	315	191	372	394
400	450	234	534	–

* Mindesteinstecktiefe

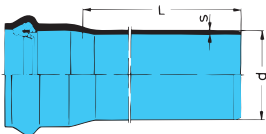
Druckrohre mit Steckmuffen • PN 10 und eingelegten 3-S-Ringen



Abmessung DN	d mm	s mm	L m	Gewicht kg/m
50	63	3,0	6	0,85
65	75	3,6	6	1,22
80	90	4,3	6	1,75
100	110	5,3	6	2,61
125	140	6,7	6	4,18
150	160	7,7	6	5,47
200	225	10,8	6	10,80
250	280	13,4	6	16,60
300	315	15,0	6	20,90
400	450	21,5	6	42,70

Nach DIN 8062, Reihe 4 und DIN 19532, PN 10/20°C

Druckrohre mit Steckmuffen • PN 16 und eingelegten 3-S-Ringen

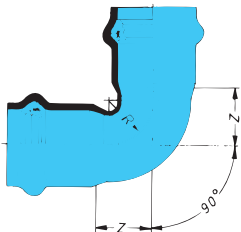


Abmessung DN	d mm	s mm	L m	Gewicht kg/m
80	90	6,7	6	2,61
100	110	8,2	6	3,90
125	140	10,4	6	6,27
150	160	11,9	6	8,17
200	225	16,7	6	16,10
250	280	20,8	6	24,90
300	315	23,4	6	31,50

Nach DIN 8062, Reihe 5 und DIN 19532, PN 10/20°C

PVC-Doppelsteckmuffenbögen 11°-90° PN 10 MMK-RS/MMQ-RS

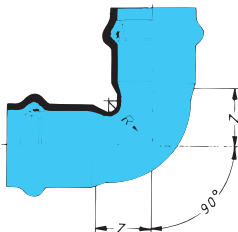
3-S-Ringe eingelegt Fabrikat Wavin



Abmessung DN	Grad	R mm	z mm	Gewicht kg/Stk.
50	11°	221	46	0,70
50	22°	221	68	0,75
50	30°	221	84	0,80
50	45°	221	117	0,88
50	90°	221	246	1,01
65	11°	263	55	0,97
65	22°	263	81	1,08
65	30°	263	100	1,18
65	45°	263	139	1,27
65	90°	263	293	1,59
80	11°	315	66	1,06
80	22°	315	97	1,13
80	30°	315	120	1,23
80	45°	315	166	1,40
80	90°	315	351	1,78
100	11°	385	81	1,78
100	22°	385	119	2,06
100	30°	385	147	2,07
100	45°	385	203	2,18
100	90°	385	429	3,14
125	11°	490	103	3,10
125	22°	490	151	3,75
125	30°	490	187	3,99
125	45°	490	259	4,30
125	90°	490	546	5,97
150	11°	560	118	4,18
150	22°	560	173	4,95
150	30°	560	214	5,26
150	45°	560	296	5,78
150	90°	560	624	8,42
200	11°	768	166	9,25
200	22°	768	243	12,00
200	30°	768	307	12,75
200	45°	768	416	15,00
200	90°	788	878	21,50

DN 250 und DN 300 siehe nächste Seite

PVC-Doppelsteckmuffenbögen 11°-90° PN 10 MMK-RS/MMQ-RS 3-S-Ringe eingelegt Fabrikat Wavin

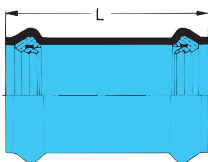


Abmessung DN	Grad	R mm	Z mm	Gewicht kg/Stk.
250	11°	980	206	17,75
250	22°	980	302	21,50
250	30°	980	375	23,00
250	45°	980	518	28,25
250	90°	980	1092	40,00
300	11°	1103	232	25,85
300	22°	1103	340	29,00
300	30°	1103	421	33,00
300	45°	1103	583	40,00
300	90°	1103	1229	56,00

ab DN 80 auch in PN 16 lieferbar. Gewicht auf Anfrage.

MMK-RS: 11°-45°/MMQ-RS: 90°

PVC-Überschiebmuffe U/S-RS PN 10 (Keilwulstringe und 3-S-Ringe) Fabrikat Wavin

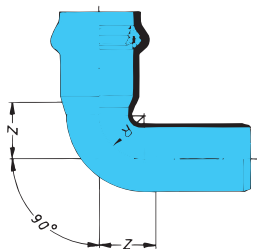


Abmessung DN	L mm	Gewicht kg/m
50	235	0,20
65	250	0,31
80	270	0,47
100	290	0,76
125	320	1,34
150	350	1,91
200	405	4,37
250	470	7,97
300	520	10,87
400	650	28,18

DN 80 - DN 400 auch in PN 16 lieferbar. Gewicht auf Anfrage.

PVC-Steckmuffenbögen 11°-90° PN 10 MK-RS/MQ-RS

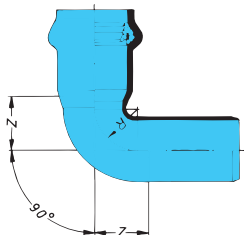
3-S-Ringe eingelegt Fabrikat Wavin



Abmessung DN	Grad	R mm	z mm	Gewicht kg/Stk.
50	11°	221	46	0,53
50	22	221	68	0,57
50	30°	221	84	0,58
50	45	221	117	0,66
50	90	221	246	0,85
65	11	263	55	0,83
65	22	263	81	0,88
65	30	263	100	0,92
65	45	263	139	1,06
65	90	263	293	1,35
80	11	315	66	0,95
80	22	315	97	1,06
80	30	315	120	1,20
80	45	315	166	1,30
80	90	315	351	1,66
100	11	385	81	1,41
100	22	385	119	1,72
100	30	385	147	1,84
100	45	385	203	1,96
100	90	385	429	2,80
125	11	490	103	2,72
125	22	490	151	3,30
125	30	490	187	3,52
125	45	490	259	3,98
125	90	490	546	5,62
150	11	560	118	4,02
150	22	560	173	4,62
150	30	560	214	4,88
150	45	560	296	5,32
150	90	560	624	7,94
200	11	768	166	8,50
200	22	768	243	10,75
200	30	768	301	11,85
200	45	768	416	14,00
200	90	768	878	21,00
250	11	980	206	18,00
250	22	980	302	20,25
250	30	980	375	22,25
250	45	980	518	27,50
250	90	980	1092	40,25

DN 300 und DN 400 nächste Seite

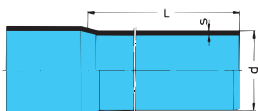
PVC-Steckmuffenbögen 11°-90° PN 10 MK-RS/MQ-RS 3-S-Ringe eingelegt Fabrikat Wavin



Abmessung DN	Grad mm	R mm	Z mm	Gewicht kg/Stk.
300	11	1103	232	28,90
300	22	1103	340	27,00
300	30	1103	421	31,40
300	45	1103	583	39,55
300	90	1103	1229	55,00
400	11	1575	332	84,74
400	22	1575	486	98,12
400	30	1575	602	102,58
400	45	1575	832	120,42

DN 80 - DN 300 auch in PN 16 lieferbar

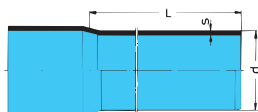
PVC-Druckrohre mit Klebemuffen PN 10/16 Fabrikat Wavin



PN 10

Abmessung DN	d mm	s mm	L m	Gewicht kg/m
50	63	3,0	6	0,854
65	75	3,6	6	1,220
80	90	4,3	6	1,750
100	110	5,3	6	2,610
125	140	6,7	6	4,180
150	160	7,7	6	5,470
200	225	10,8	6	10,800

Nach DIN 8062, Reihe 4 und DIN 19532, PN 10/20°C

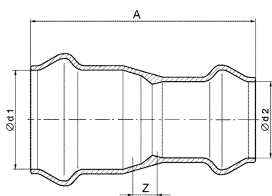


PN 16

Abmessung DN	d mm	s mm	L m	Gewicht kg/m
50	63	4,7	6	1,290
65	75	5,6	6	1,820
80	90	6,7	6	2,610
100	110	8,2	6	3,900
150	160	11,9	6	8,170

Nach DIN 8062, Reihe 4 und DIN 19532, PN 10/20°C

Formstücke aus duktilem Gusseisen für PVC-Druckrohre



MMR-KS Doppelmuffenreduzierstück DIN16451/DIN-EN 12842

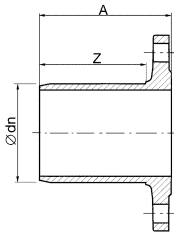
Werkstoff: duktilen Gusseisen

Normalausführung: EWS beschichtet

Sonderausführung: Innen emailliert

Benennung MMR-KS	Ø d1/d2	Maße in mm		Gewicht kg/Stk.
		Z	A	
65/50	75/63	20	213	3,7
80/50	90/63	28	233	4,7
80/65	90/75	24	230	4,9
100/50	110/63	35	238	5,6
100/65	110/75	36	250	6,0
100/80	110/90	31	260	6,6
125/80	140/90	48	287	9,1
125/100	140/110	41	288	9,9
150/80	160/90	44	305	10,8
150/100	160/110	53	303	11,0
150/125	160/140	42	305	12,4
200/80	200/90	101	361	13,8
200/100	200/110	84	350	13,1
200/150	200/160	71	370	19,2
200/100	225/110	84	370	16,4
200/125	225/140	77	390	18,2
200/150	225/160	71	372	19,7
250/200	250/200	79	428	24,9
250/100	280/110	114	420	29,1
250/150	280/160	102	445	32,2
250/200	280/225	79	457	32,2
400/300	400/315	190	560	55,0
400/300	450/315	175	595	67,4
500/400	500/400	231	674	89,5

Formstücke aus duktilem Gusseisen für PVC-Druckrohre



F-KS Einflanschstück DIN 16451/DIN-EN 12842

Werkstoff: duktilem Gusseisen

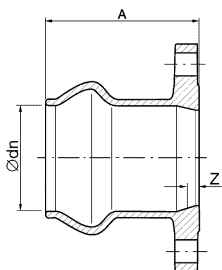
Normalausführung: EWS beschichtet

Sonderausführung: Innen emailliert

Bohrbilder, größer als DN 150 ändern sich bei Druckstufe PN 16.

Benennung F-KS DN	Ø dn	Maße in mm		Gewicht kg/Stk.
		A	Z	
50/63	63	126	97	3,2
65/75	75	129	101	4,5
80/90	90	140	110	5,1
100/110	110	155	122	6,1
125/140	140	168	134	9,5
150/160	160	169	137	10,1
200/200	200	225	185	15,2
200/225	225	225	185	16,8
250/250	250	246	215	27,7
250/280	280	246	215	27,7
300/315	315	233	190	37,2
350/355	355	233	190	39,8
400/400	400	270	228	47,6
400/450	450	269	227	55,8
500/500	500	320	264	75,9
600/630	630	560	410	160,9

Formstücke aus duktilem Gusseisen für PVC-Druckrohre

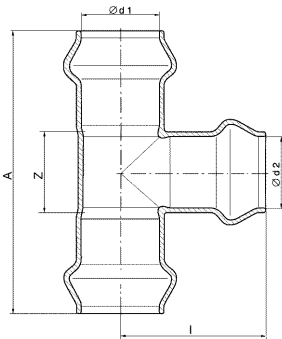


E-KS Flanschmuffenstück DIN 16451/DIN-EN 12842

Werkstoff: duktilem Gusseisen
Normalausführung: EWS beschichtet
Sonderausführung: Innen emailiert
Bohrbilder, größer als DN 150 ändern sich bei Druckstufe PN 16.
Technische Änderungen und damit Änderungen der Stückgewichte vorbehalten!

Benennung E-KS DN	Ø dn	Maße in mm		Gewicht kg/Stk.
		A	Z	
50/63	63	100	4	3,0
60/75	75	110	9	3,8
65/75	75	110	9	3,8
80/75	75	120	14	4,3
80/90	90	120	14	4,6
100/110	110	130	15	6,2
125/125	125	145	19	7,5
125/140	140	145	19	7,7
150/160	160	150	15	9,8
200/200	200	192	34	17,2
200/225	225	192	34	15,1
250/250	250	220	41	25,6
250/280	280	220	41	23,1
300/315	315	251	58	35,0
350/355	355	265	45	50,0
400/400	400	295	71	71,0
400/450	450	310	84	72,3
500/500	500	340	76	98,0
600/630	630	425	90	136,0

Formstücke aus duktilem Gusseisen für PVC-Druckrohre



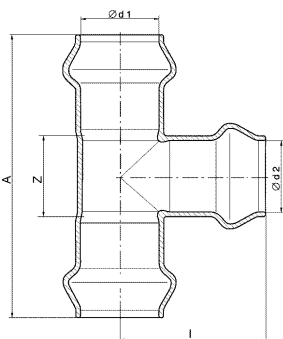
MMB-KS Doppelmuffe mit Muffenstutzen DIN 16451/DIN-EN 12842

Werkstoff: duktilem Gusseisen
 Normalausführung: EWS beschichtet
 Sonderausführung: Innen emailiert

Benennung MMB-KS DN	Ø d1/d2	Maße in mm			Gewicht kg/Stk.
		Z	A	l	
50/50	63/63	70	257	127	4,6
65/50	75/63	73	275	134	5,8
65/65	75/75	84	280	140	6,8
80/50	90/63	76	292	142	7,2
80/65	90/75	87	303	148	8,3
80/80	90/90	101	317	164	9,0
100/50	110/63	81	307	150	9,5
100/65	110/75	92	322	156	9,7
100/80	110/90	106	327	156	12,2
100/100	110/110	124	362	180	13,7
125/125	125/125	90	410	202	16,1
125/50	140/63	87	363	169	13,5
125/65	140/75	98	363	177	13,9
125/80	140/90	112	366	181	14,9
125/100	140/110	130	381	184	18,6
125/125	140/140	157	415	206	18,6
150/50	160/63	93	392	181	16,9
150/65	160/75	104	392	188	17,4
150/80	160/90	118	394	191	19,9
150/100	160/110	136	413	197	19,5
150/125	160/140	163	435	217	21,7
150/150	160/160	181	453	228	24,6

DN 200 - DN 500 nächste Seite

Formstücke aus duktilem Gusseisen für PVC-Druckrohre



MMB-KS Doppelmuffe mit Muffenstutzen DIN 16451/DIN-EN 12842

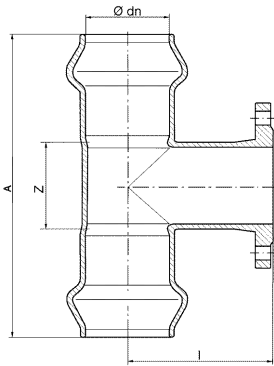
Werkstoff: duktilen Gusseisen

Normalausführung: EWS beschichtet

Sonderausführung: Innen emailliert

Benennung MMB-KS DN	Ø d1/d2	Maße in mm			Gewicht kg/Stk.
		Z	A	I	
200/65	200/75	100	390	200	24,0
200/80	200/90	95	396	216	25,4
200/100	200/110	112	418	220	28,8
200/150	200/160	160	460	253	34,0
200/200	200/200	210	510	255	37,3
200/65	225/75	215	547	241	24,0
200/80	225/90	130	449	222	28,0
200/100	225/110	148	468	226	32,1
200/125	225/140	175	495	244	34,9
200/150	225/160	193	520	256	36,1
200/200	225/225	252	570	284	56,2
250/80	250/90	215	547	241	50,4
250/100	250/110	180	542	234	45,0
250/150	250/160	205	584	266	47,8
250/200	250/200	250	634	268	51,9
250/250	250/250	280	665	332	64,4
250/80	280/90	142	547	256	46,3
250/100	280/110	180	547	269	49,8
250/150	280/160	205	688	295	60,2
250/200	280/225	304	688	325	53,9
250/250	280/280	314	688	359	54,8
300/80	315/90	154	642	277	69,1
300/100	315/110	172	642	288	66,8
300/150	315/160	217	642	308	54,8
300/200	315/225	270	677	331	63,2
300/250	315/280	310	727	362	64,1
300/300	315/315	350	756	379	70,9
400/200	400/225	404	812	368	95,3
400/300	400/315	485	893	416	111,5
500/200	500/225	424	902	418	144,6

Formstücke aus duktilem Gusseisen für PVC-Druckrohre



MMA-KS Doppelmuffe mit Flanschstutzen DIN 16451/DIN-EN 12842

Werkstoff: duktilem Gusseisen

Normalausführung: EWS beschichtet

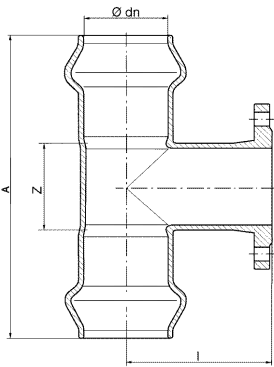
Sonderausführung: Innen emailiert

Bohrbilder, größer als DN 150 ändern sich bei Druckstufe PN 16.

Benennung MMA-KS DN	Ø dn	Maße in mm			Gewicht kg/Stk.
		Z	A	I	
50/40	50	48	240	135	5,7
50/40	63	50	247	128	5,8
50/50	63	63	250	140	6,9
50/60	63	72	265	135	7,1
65/40	75	51	255	134	5,8
65/50	75	66	265	140	8,3
65/60	75	81	282	140	9,0
65/65	75	81	282	140	8,0
80/40	90	56	280	160	8,8
80/50	90	69	291	161	9,2
80/60	90	84	304	161	10,5
80/65	90	84	304	161	10,5
80/80	90	99	315	161	10,6
100/40	110	60	293	170	10,6
100/50	110	74	305	170	11,6
100/60	110	89	315	175	12,0
100/65	110	89	315	172	12,0
100/80	110	104	345	172	12,2
100/100	110	124	360	172	13,3
125/40	125	74	333	160	13,4
125/60	125	90	351	160	15,3
125/80	125	117	376	170	16,3
125/100	125	135	393	180	20,4
125/125	125	155	415	180	22,1

Fortsetzung Seite 5.012

Formstücke aus duktilem Gusseisen für PVC-Druckrohre



MMA-KS Doppelmuffe mit Flanschstutzen DIN 16451/DIN-EN 12842

Werkstoff: duktilem Gusseisen

Normalausführung: EWS beschichtet

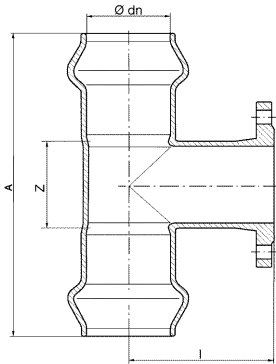
Sonderausführung: Innen emailliert

Bohrbilder, größer als DN 150 ändern sich bei Druckstufe PN 16.

Benennung MMA-KS DN	Ø dn	Maße in mm			Gewicht kg/Stk.
		Z	A	I	
125/40	140	74	333	175	14,4
125/50	140	80	344	176	15,1
125/60	140	95	356	203	16,6
125/65	140	95	356	203	16,2
125/80	140	110	365	187	14,8
125/100	140	130	387	197	16,8
125/125	140	155	418	205	21,8
150/40	160	78	352	200	18,3
150/50	160	82	360	200	19,8
150/60	160	99	380	214	18,3
150/65	160	99	380	214	20,1
150/80	160	116	380	199	17,0
150/100	160	136	410	208	19,1
150/125	160	161	435	218	26,3
150//150	160	186	460	218	24,1
200/60	200	153	443	200	23,4
200/80	200	128	458	223	26,9
200/100	200	150	465	240	28,9
200/125	200	197	507	233	29,2
200/150	200	243	550	273	33,9
200/200	200	240	547	280	40,9
200/60	225	153	443	200	26,2
200/80	225	128	447	251	27,6
200/100	225	148	466	251	30,4
200/125	225	173	460	245	28,2
200/150	225	198	517	251	35,6
200/200	225	248	565	251	39,3

Fortsetzung Seite 5.013

Formstücke aus duktilem Gusseisen für PVC-Druckrohre



MMA-KS Doppelmuffe mit Flanschstutzen DIN 16451/DIN-EN 12842

Werkstoff: duktilem Gusseisen

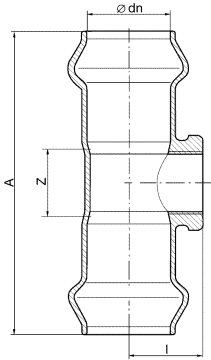
Normalausführung: EWS beschichtet

Sonderausführung: Innen emailiert

Bohrbilder, größer als DN 150 ändern sich bei Druckstufe PN 16.

Benennung MMA-KS DN	Ø dn	Maße in mm			Gewicht kg/Stk.
		Z	A	I	
250/80	250	140	522	250	36,8
250/100	250	160	534	255	38,2
250/125	250	208	565	260	40,0
250/150	250	210	579	265	42,9
250/200	250	260	683	275	66,0
250/250	250	310	685	285	67,9
250/80	280	140	501	282	40,5
250/100	280	160	521	288	43,7
250/150	280	210	573	288	44,1
250/200	280	260	687	285	71,4
250/250	280	310	673	287	63,9
300/80	315	152	550	305	61,7
300/100	315	172	576	309	63,6
300/125	315	217	603	305	49,2
300/150	315	222	624	309	67,4
300/200	315	272	672	292	76,5
300/250	315	322	773	305	93,8
300/300	315	372	745	309	82,9
400/80	400	280	688	316	84,0
400/150	400	270	718	335	91,3
400/250	400	324	806	365	107,9
400/80	450	200	688	341	133,6
400/100	450	220	813	356	139,0
400/150	450	274	810	360	94,4
400/200	450	324	806	365	160,0
400/400	450	527	960	394	210,9
500/80	500	300	778	366	119,8
500/150	500	300	828	420	128,5
500/300	500	450	978	440	162,8
600/150	630	209	880	450	187,0
600/300	630	360	1031	460	237,0

Formstücke aus duktilem Gusseisen für PVC-Druckrohre

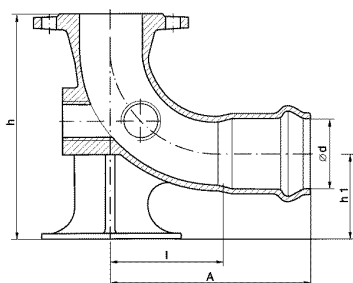


MMI-KS Doppelmuffe mit Innengewindestutzen

Werkstoff: duktilem Gusseisen
 Normalausführung: EWS beschichtet
 Sonderausführung: Innen emailliert

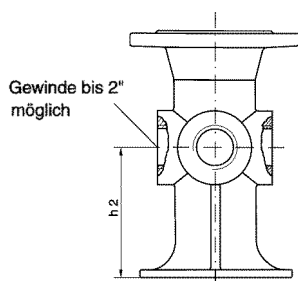
Benennung MMI-KS DN	Ø dn	Maße in mm			Gewicht kg/Stk.
		Z	A	I	
50/1"	63	68	255	59	3,5
50/1/4"	63	68	255	59	4,0
50/1/2"	63	68	255	59	4,0
50/2"	63	68	255	59	4,1
65/1"	75	71	270	64	4,5
65/1/4"	75	71	270	64	5,2
65/1/2"	75	71	270	64	5,2
65/2"	75	71	270	64	5,4
80/1"	90	74	280	81	6,3
80/1/4"	90	74	280	81	6,7
80/1/2"	90	74	280	81	6,8
80/2"	90	74	290	81	6,5
80/3"	90	92	315	95	8,1
100/1"	110	79	290	90	9,4
100/1/4"	110	79	305	90	8,8
100/1/2"	110	79	305	90	8,8
100/2"	110	79	315	90	9,4
100/3"	110	95	345	120	9,4
100/4"	110	120	360	115	12,7
125/1/4"	140	85	340	104	13,0
125/1/2"	140	85	340	104	12,6
125/1/2"	140	85	340	104	13,4
125/2"	140	85	340	104	13,3
150/1"	160	91	365	113	16,1
150/1/4"	160	91	365	113	16,7
150/1/2"	160	91	365	113	15,6
150/2"	160	91	365	113	16,0
150/3"	160	125	380	135	17,0
200/1"	225	103	425	152	26,3
200/1/4"	225	103	425	152	28,2
200/1/2"	225	103	425	152	28,1
200/2"	225	103	425	152	25,7
250/1/4"	280	115	449	180	43,0
250/1/2"	280	115	449	180	43,0
250/2"	280	115	480	177	43,4
300/2"	315	127	570	195	61,2

Formstücke aus duktilem Gusseisen für PVC-Druckrohre



EN-KS Muffenfußkrümmer DIN 16451/DIN-EN 12842

Werkstoff: duktilem Gusseisen
 Normalausführung: EWS beschichtet
 Sonderausführung: Innen emailiert

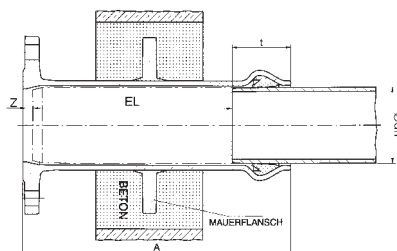


Benennung EN-KS DN	Ø dn	Maße in mm					Gewicht kg/Stk.
		l	h	h1	h2	A	
80/90	90	150	288	108	150	260	13,0
80/110	110	185	300	120	160	300	13,6
80/140	140	130	320	147	180	256	19,8
80/160	160	130	335	155	180	262	17,2
100/110	110	185	320	120	180	295	18,4
150/160	160	175	340	120	200	300	34,4

Nabe bis 3 x 2" möglich

E-KS Längenausgleichsstück

600 mm lang Mauerdurchführung auch mit Mauerflansch



Werkstoff: duktilem Gusseisen
 Normalausführung: EWS beschichtet
 Sonderausführung: innen emailiert

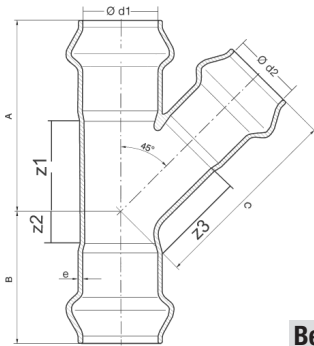
Bohrbilder, größer als DN 150 ändern sich bei Druckstufe PN 16.
 Technische Änderungen und damit Änderungen der Stückgewichte vorbehalten!

Benennung E-KS DN	Ø dn	Maße in mm				Gewicht kg/Stk.
		A	t	EL	Z	
100/110	110	600	115	470	15	16,7
125/140	140	600	126	455	19	22,6
150/160	160	600	135	450	15	27,5
200/225	225	600	158	408	34	45,3

Anwendungsfälle für Flanschmuffenstücke mit 600 mm Baulänge und Längenausgleich EL min. 400 mm.

1. Schieberausbaustück
2. Dehnungsausgleich
3. Auch mit Mauerflansch (Aufpreis) als Mauerdurchführung (siehe Skizze)

Formstücke aus duktilem Gusseisen für PVC-Druckrohre



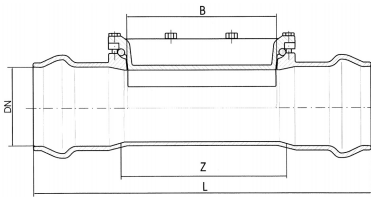
MMC-KS Doppelmuffe mit schrägem Muffenstutzen

Doppelmuffe mit schrägem Muffenstutzen 45°, strömungsgünstig, besonders für Abwasserdruckleitungen.

Werkstoff: duktilem Gusseisen
 Normalausführung: EWS beschichtet
 Sonderausführung: Innen emailliert

Benennung MMC - KS	Ø d1/d2	Maße in mm			Z1	Z2	Z3	Gewicht kg/Stk.
		A	B	C				
50/50	63/63	193	124	194	100	30	100	5,6
65/65	75/75	211	122	201	115	25	105	6,6
80/65	90/75	233	127	216	128	22	120	8,2
80/80	90/90	235	140	235	130	35	130	8,8
100/65	110/75	233	124	233	124	15	137	9,3
100/80	110/90	250	140	250	141	31	145	10,8
100/100	110/110	270	155	270	161	46	161	15,0
125/65	140/75	275	134	258	150	9	162	13,2
125/80	140/90	285	145	265	160	20	160	15,2
125/100	140/110	300	160	280	175	35	171	17,3
125/125	140/140	315	180	315	190	55	190	25,5
150/65	160/75	297	131	268	164	-2	172	16,1
150/80	160/90	305	145	280	172	12	175	17,3
150/100	160/110	320	155	295	187	22	186	18,3
150/125	160/140	335	175	330	202	42	205	22,5
150/150	160/160	345	190	345	212	57	212	29,5
200/80	225/90	365	145	325	209	-11	220	26,8
200/100	225/110	388	187	356	232	31	247	29,8
200/125	225/140	400	180	375	244	24	250	32,1
200/150	225/160	415	190	390	259	24	250	38,4
200/200	225/225	450	230	450	294	74	294	45,7
250/110	280/110	440	170	375	260	-10	266	41,3
250/150	280/160	492	198	465	312	18	332	52,1

Formstücke aus duktilem Gusseisen für PVC-Druckrohre



Reinigungs- und Kontrollkasten mit Muffen

für PVC- und PE-Rohre

Benennung DN	Ø dn	Maße in mm			Gewicht kg/Stk.
		L	B	Z	
80	90	499	80 x 250	288	18,5
100	110	505	100 x 250	286	20,1
125	140	610	125 x 300	360	24,5
150	160	615	150 x 300	349	34,1
200	225	750	200 x 350	438	59,6

Achtung: Nach dem Öffnen des Deckels eine neue Dichtung einsetzen.
Nach der Montage müssen die Deckelschrauben über Kreuz angezogen werden.

Werkstoff: GGG duktilen Gußeisen

- EWS beschichtet oder innen emailiert
- Die Breite der Öffnung ist gleich dem Nenndurchmesser
- Auch für Trinkwasser einsetzbar
- Technische Lieferbedingungen nach DIN EN 545