

Fittings mit ZAK® - Anschluß ZAK 34 oder ZAK 46 Fabrikat HAWLE

Steckfitting PN 16 Best.-Nr. 616

Rohr - Außen - ø	32	40	32	40	50	63
ZAK® - Anschluss	ZAK 34	ZAK 34	ZAK 46	ZAK 46	ZAK 46	ZAK 46
Gewicht kg	0,50	0,70	0,70	0,80	1,20	1,60



Winkel - Steckfitting 90° PN 16 Best.-Nr. 6475

Rohr - Außen - ø	32	40	32	40	50	63
ZAK® - Anschluss	ZAK 34	ZAK 34	ZAK 46	ZAK 46	ZAK 46	ZAK 46
Gewicht kg	0,80	1,10	0,90	1,20	1,65	2,10



Winkel - Drehsteckfitting 90° Best.-Nr. 6465 PN 16

Rohr - Außen - ø	32	40	32	40	50	63
ZAK® - Anschluss	ZAK 34	ZAK 34	ZAK 46	ZAK 46	ZAK 46	ZAK 46
Gewicht kg	1,60	1,80	1,70	1,90	2,30	2,80



Winkel - Drehsteckfitting 90° Best.-Nr. 6466 N PN 16

Rohr - Außen - ø	40	40	50			
ZAK® - Anschluss	ZAK 34	ZAK 46	ZAK 46			
Gewicht kg	2,35	2,35	2,70			

Konusring demontierbar



PE - Ende PN 4 / PN 10 Best.-Nr. 618

Rohr - Außen - ø	32	40	32	40	50	63
ZAK® - Anschluss	ZAK 34	ZAK 34	ZAK 46	ZAK 46	ZAK 46	ZAK 46
Gewicht kg	0,50	0,96	0,60	0,60	0,90	1,20



Winkel - PE - Ende PN 4 / PN 10 Best.-Nr. 6479

Rohr - Außen - ø	32	40	32	40	50	63
ZAK® - Anschluss	ZAK 34	ZAK 34	ZAK 46	ZAK 46	ZAK 46	ZAK 46
Gewicht kg	0,80	0,90	1,00	0,65	0,85	1,30



Steckfitting Best.-Nr. 610 N

mit Außengewinde

Rohr - Außen - ø	40	50
Gewinde	1 1/4 "	1 1/2 "
Gewicht kg	0,76	0,90



Kupplung Best.-Nr. 630 N

Rohr - Außen - ø 1	40	50
Rohr - Außen - ø 2	40	50
Gewicht kg	1,15	1,90



Kupplung - als Überschieber Best.-Nr. 634 N

Rohr - Außen - ø 1	32	40	50	63
Rohr - Außen - ø 2	32	40	50	63
Gewicht kg	1,60	1,40	1,60	3,20



Winkel - Kupplung 45° Best.-Nr. 648 N

Rohr - Außen - ø 1	40	50
Rohr - Außen - ø 2	40	50
Gewicht kg	1,25	1,50



Winkel - Kupplung 90° Best.-Nr. 640 N

Rohr - Außen - ø 1	40	50
Rohr - Außen - ø 2	40	50
Gewicht kg	1,40	1,80



Winkel - Steckfitting 45° Best.-Nr. 649 N

mit Außengewinde

Rohr - Außen - ø 1	40	50
Gewinde	1 1/2 "	1 1/2 "
Gewicht kg	1,35	1,50



Fittings mit demontierbarem Konusring Fabrikat HAWLE

Winkel - Fitting 90° Best.-Nr. 643 N

mit Außengewinde

Rohr - Außen - ø	40	40	50
Gewinde	1 1/4 "	1 1/2 "	1 1/2 "
Gewicht kg	1,55	1,60	1,85



Winkel - Fitting 90° Best.-Nr. 647 N

mit doppeltem O-Ring und zylindrischem Außengewinde

Rohr - Außen - ø	40	50
Gewinde	1 1/2 "	1 1/2 "
Gewicht kg	1,62	1,87

für Hawle Anbohrschellen mit
Dichtfläche (D)



Winkel - Drehsteckfitting 90° Best.-Nr. 646 N

mit drehbarem Außengewindeteil

Rohr - Außen - ø	40	50
Gewinde	1 1/2 "	1 1/2 "
Gewicht kg	2,20	2,15



Winkel - Drehsteckfitting 90° Best.-Nr. 6461 N

mit doppeltem O-Ring und zylindrischem Außengewindeteil

Rohr - Außen - ø	40	50
Gewinde	1 1/2 "	1 1/2 "
Gewicht kg	2,20	2,15

für Hawle Anbohrschellen mit
Dichtfläche (D)



T - Stück als Überschieber Best.-Nr. 653 N

mit Innengewindeabgang

Rohr - Außen - ø	32	40	50	63
Gewinde	1 "	1 1/4 "	1 1/2 "	2 "
Gewicht kg	1,95	2,15	2,50	3,60



Steckfitting einteilig Best.-Nr. 610

mit Außengewinde

Rohr - Außen - ø	20	25	32	40	50	63
Gewinde	1/2 "	3/4 "	1 "	1 1/4 "	1 1/2 "	2 "
Gewicht kg	0,17	0,41	0,38	0,68	0,90	1,45



Steckfitting einteilig Best.-Nr. 611

mit Außengewinde reduziert – Weitere Nennweiten auf Anfrage !

Rohr - Außen - ø	32	32	40	40	50	50	63	63	75
Gewinde	1 1/4 "	1 1/2 "	1 "	1 1/2 "	1 "	1 1/4 "	1 1/4 "	1 1/2 "	2 "
Gewicht kg	0,57	0,63	0,77	0,82	1,12	0,92	1,30	1,45	2,30



Steckfitting einteilig Best.-Nr. 614

mit zylindrischem Außengewinde und doppeltem O-Ring

Rohr - Außen - ø	32	40	50	63	für Hawle ABS mit Dichtfläche (D)
Gewinde	1 1/2 "	1 1/2 "	1 1/2 "	1 1/2 "	
Gewicht kg	0,60	0,90	1,10	1,40	



Steckfitting einteilig Best.-Nr. 620

mit Innengewinde – Weitere Nennweiten auf Anfrage !

Rohr - Außen - ø	25	32	40	50	63	75	90	110	125
Gewinde	3/4 "	1 "	1 1/4 "	1 1/2 "	2 "	2 1/2 "	3 "	3 1/2 "	4 "
Gewicht kg	0,25	0,48	0,73	1,00	1,80	3,28	3,63	5,70	9,00



Steckfitting einteilig Best.-Nr. 621

mit Innengewinde reduziert

Rohr - Außen - ø	32	40	40	50	50	75	75	75
Gewinde	1 1/4 "	1 "	1 1/2 "	1 "	1 1/4 "	1 "	1 1/4 "	1 1/2 "
Gewicht kg	0,50	0,79	0,90	1,13	1,07	3,35	3,20	3,10

Rohr - Außen - ø	75	90	90	90	90	90	110	110
Gewinde	2 "	1 "	1 1/4 "	1 1/2 "	2 "	2 1/2 "	1 1/2 "	2 "
Gewicht kg	3,00	4,30	4,20	4,05	3,70	3,45	7,50	7,30

Rohr - Außen - ø	110	110	125	125	125	125
Gewinde	2 1/2 "	3 "	1 1/2 "	2 "	2 1/2 "	3 "
Gewicht kg	7,00	6,50	10,10	9,80	9,40	9,00



Kupplung einteilig Best.-Nr. 630

mit beidseitigem Steckfitting – Weitere Nennweiten auf Anfrage !

Rohr - Außen - ø 1	25	32	40	50	63	75	90	110	125
Rohr - Außen - ø 2	25	32	40	50	63	75	90	110	125
Gewicht kg	0,40	0,61	0,93	1,39	2,45	3,25	3,65	5,55	8,70



Kupplung einteilig, reduziert Best.-Nr. 631

mit beidseitigem Steckfitting – Weitere Nennweiten auf Anfrage !

Rohr - Außen - ø 1	32	32	40	50	50	63	75	90
Rohr - Außen - ø 2	20	25	32	32	40	50	63	75
Gewicht kg	0,65	0,55	0,74	1,80	1,35	1,90	2,65	3,70



Winkel - Kupplung, einteilig Best.-Nr. 648

mit beidseitigem Steckfitting

*aus GGG-40

Rohr - Außen - ø 1	40	50	63	90*	110*
Rohr - Außen - ø 2	40	50	63	90	110
Gewicht kg	1,10	1,80	2,60	5,10	7,30



Winkel - Kupplung 90° Best.-Nr. 640

mit beidseitigem Steckfitting

Rohr - Außen - ø 1	25	32	40	50	63	75	90	110
Rohr - Außen - ø 2	25	32	40	50	63	75	90	110
Gewicht kg	0,45	0,80	1,25	2,00	3,20	5,10	6,50	11,00



Winkel - Steckfitting 90°, einteilig Best.-Nr. 641

mit Innengewinde

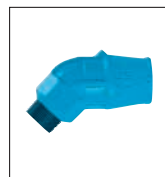
Rohr - Außen - ø	25	32	40	40	50	50	63
Gewinde	3/4 "	1 "	1 1/4 "	1 1/2 "	1 1/4 "	1 1/2 "	2 "
Gewicht kg	0,45	0,65	0,95	1,13	1,75	1,55	2,60



Winkel - Steckfitting 45°, einteilig Best.-Nr. 649

mit Außengewinde

Rohr - Außen - ø	50	63	63
Gewinde	1 1/2 "	2 "	1 1/2 "
Gewicht kg	1,50	2,00	2,00



Winkel - Steckfitting 45°, einteilig Best.-Nr. 6491

mit doppeltem O-Ring und zylindrischem Außengewinde

Rohr - Außen - ø	50	63
Gewinde	1 1/2 "	1 1/2 "
Gewicht kg	1,50	2,00

für Hawle Anbohrschellen mit
Dichtfläche (D)



Winkel - Steckfitting 90°, einteilig Best.-Nr. 643

mit Außengewinde

Rohr - Außen - ø	25	32	32	32	40	40	50	63	63
Gewinde	3/4 "	1 "	1 1/4 "	1 1/2 "	1 1/4 "	1 1/2 "	1 1/2 "	1 1/2 "	2 "
Gewicht kg	0,40	0,65	0,85	1,00	1,06	1,10	1,76	2,51	2,25



Winkel - Steckfitting 90°, einteilig Best.-Nr. 647

mit doppeltem O-Ring und zylindrischem Außengewinde

Rohr - Außen - ø	32	40	50	63
Gewinde	1 1/2 "	1 1/2 "	1 1/2 "	1 1/2 "
Gewicht kg	1,10	1,20	1,80	2,55

für Hawle ABS mit
Dichtfläche (D)



**Winkel - Drehsteckfitting 90° Best.-Nr. 646
einteilig** – mit drehbarem Außengewindeteil 1 1/2 "

Rohr - Außen - ø	32	40	50	63
Gewinde	1 1/2 "	1 1/2 "	1 1/2 "	1 1/2 "
Gewicht kg	1,78	2,20	2,15	2,91



**Winkel - Drehsteckfitting 90° Best.-Nr. 646
einteilig** – mit drehbarem Außengewindeteil 1 1/4 "

PE - Außen - ø	32	40
Gewinde	1 1/4 "	1 1/4 "
Gewicht kg	1,80	2,20



Winkel - Drehsteckfitting, einteilig Best.-Nr. 6461

mit drehbarem zylindrischem Außengewindeteil und doppeltem O-Ring

Rohr - Außen - ø	32	40	50	63
Gewinde	1 1/2 "	1 1/2 "	1 1/2 "	1 1/2 "
Gewicht kg	1,78	2,20	2,15	2,91



PE - Schweißdrehwinkel 90° Best.-Nr. 646 F

mit FRIALEN® - Heizwendelfitting für PE - HD - Rohre, drehbares Gewindeteil

Rohr - Außen - ø	32	40	50	63
Gewinde	1 1/2 "	1 1/2 "	1 1/2 "	1 1/2 "
Gewicht kg	1,00	1,10	1,20	1,40



T - Stück, einteilig Best.-Nr. 650

mit IG - Abgang und beidseitigem Steckfitting

Rohr - Außen - ø	20	25	32	40	50	50	50	63
Gewinde	1/2 "	3/4 "	1 "	1 1/4 "	1 1/4 "	1 1/2 "	2 "	1 1/4 "
Gewicht kg	0,35	0,56	0,82	1,50	2,20	2,10	2,60	3,90



Rohr - Außen - ø	63	63	75	75	90	90	90	90
Gewinde	1 1/2 "	2 "	1 "	2 "	1 "	1 1/4 "	1 1/2 "	2 "
Gewicht kg	3,85	3,60	5,30	4,60	6,00	5,50	5,50	5,60

Rohr - Außen - ø	110
Gewinde	2 "
Gewicht kg	8,10

T - Stück als Überschieber Best.-Nr. 654

mit abweichendem IG - Abgang

Rohr - Außen - ø	40	50	50	50	63
Gewinde	1 "	1 "	1 1/4 "	2 "	1 1/2 "
Gewicht kg	2,55	2,95	2,93	3,10	4,10



T - Stück, einteilig Best.-Nr. 651

mit abweichenden Muffendurchmessern, mit allseitigem Steckfitting



Rohr - Außen - \varnothing 1,2	32	32	40	40	50	50	50 / 40
Rohr - Außen - \varnothing rd.	25	32	40	25	50	40	40
Gewicht kg	0,60	0,65	1,60	1,50	3,00	2,22	2,20

Rohr - Außen - \varnothing 1,2	50	50	63	63	63	63
Rohr - Außen - \varnothing rd.	32	25	63	50	40	32
Gewicht kg	2,00	1,90	3,70	3,46	3,20	2,80

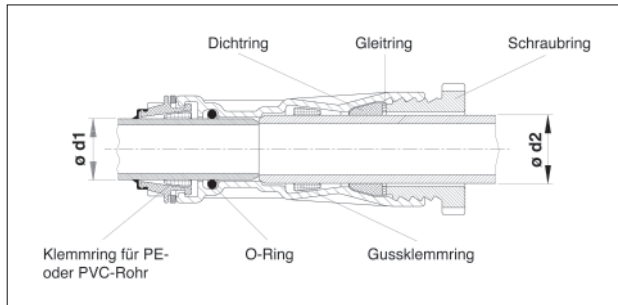
Übergang Guss - PE / PVC - Rohre Best.-Nr. 637 N

mit beidseitig zugfester Verbindung und demontierbarem Konusring



Technische Merkmale:

- Material: GGG - 40 / GG - 25
- Einsparung von Formstücken und Übergangsverbindungen
- Überschubmontage in Richtung Kunststoffrohr möglich
- Demontage mit Abziehschalen



DN		40	40	50
PE - Außen - \varnothing	$\varnothing d 1$	40	50	63
Gussrohr - \varnothing	$\varnothing d 2$	56	56	66
Gewicht	kg	3,10	3,40	4,80



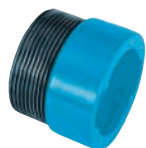
T-Stück mit allseitiger ZAK®-Muffe ZAK 46
max. Betr. Druck 16 bar Wasser, 4 bar Gas, Best.-Nr. 651

Ausführung ZAK®-Muffen	L mm	H mm	Gewicht kg
ZAK 46	120	60	1,1



Übergangsstück mit beidseitiger ZAK®-Muffe ZAK 46
Best.-Nr. 630

Ausführung ZAK®-Muffen	L mm	Gewicht kg
ZAK 46	120	1,1



Übergangsstück mit ZAK®-Muffe ZAK 46
auf AG 1 1/2“ bzw. 2“, Best.-Nr. 618

Ausführung ZAK®-Muffen	Gewinde AG	L mm	Gewicht kg
ZAK 46	1 1/2“ zylindr.	67	0,6
ZAK 46	2“ zylindr.	50	0,4



ZAK®-S-Stück mit beidseitigem Spitzende ZAK 46
Best.-Nr. 630

Ausführung ZAK®-Spitzenden	L mm	Gewicht kg
ZAK 46	136	1,3



Sanierungsfittings mit ZAK®-Anschluß ZAK 34
oder ZAK 46, Best.-Nr. 6167

Ausführung ZAK®-Spitzenden	Rohr-Aussen Ø mm	L mm	Gewicht kg
ZAK 34	32	177	1,00
ZAK 34	50	208	1,85
ZAK 46	40	190	1,50
ZAK 46	50	193	1,75