

Reinigungsverschlüsse aus Gusseisen Fabrikat ACO *passavant*

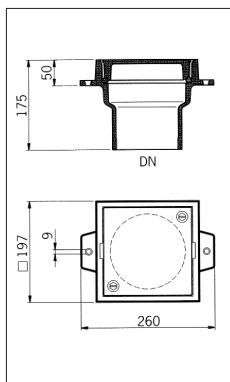
FINOR® S¹⁾²⁾

Reinigungsverschluss
aus Gusseisen
DIN EN 1253
Klasse L 15

Geruch- und wasserdicht
rückstausicher
bis 0,5 bar

Artikel-Nr. 5288.10 bis 5288.30

Abflusstutzen für Anschluss
an SML-Rohr,
DIN 19522/DIN EN 877.



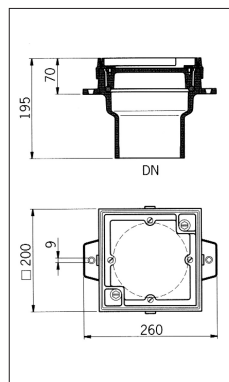
FINOR® S¹⁾²⁾

Reinigungsverschluss
aus Gusseisen
DIN EN 1253
Klasse L 15

mit Messingrahmen²⁾
Deckel für wählbare Oberfläche
(Füllung bauseits)
Geruch- und wasserdicht
rückstausicher
bis 0,5 bar

Artikel-Nr. 5288.13 bis 5288.33

Abflusstutzen für Anschluss
an SML-Rohr,
DIN 19522/DIN EN 877.



Artikel-Nr.	DN	Gewicht etwa kg
5288.10	100	11,1
5288.20	125	11,3
5288.30	150	11,5

Artikel-Nr.	DN	Gewicht etwa kg
5288.13	100	13,1
5288.23	125	13,3
5288.33	150	13,5

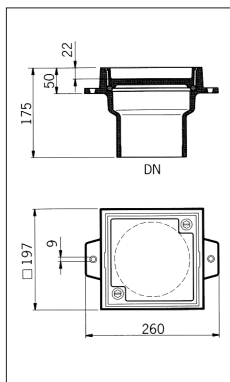
FINOR® S¹⁾²⁾

Reinigungsverschluss
aus Gusseisen
DIN EN 1253
Klasse M 125

Deckel für wählbare Oberfläche
(Füllung bauseits)
Geruch- und wasserdicht
rückstausicher
bis 0,5 bar

Artikel-Nr. 5288.11 bis 5288.31

Abflusstutzen für Anschluss
an SML-Rohr,
DIN 19522/DIN EN 877.



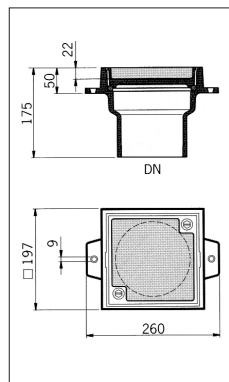
FINOR® S¹⁾²⁾

Reinigungsverschluss
aus Gusseisen
DIN EN 1253
Klasse M 125

Deckel mit Betonfüllung
Geruch- und wasserdicht
rückstausicher
bis 0,5 bar

Artikel-Nr. 5288.12 bis 5288.32

Abflusstutzen für Anschluss
an SML-Rohr,
DIN 19522/DIN EN 877.



Artikel-Nr.	DN	Gewicht etwa kg
5288.11	100	10,9
5288.21	125	11,1
5288.31	150	11,3

Artikel-Nr.	DN	Gewicht etwa kg
5288.12	100	11,4
5288.22	125	11,6
5288.32	150	11,8

Alle Abbildungen zeigen DN 125.

1) Der FINOR® -S-Reinigungsverschluss kann bei Bedarf auch kurzzeitig als Bodenablauf verwendet werden. Hierfür kann bei DN 100 ein Kunststoff-Glockengeruchsverschluss, Artikel-Nr. 5086.10.15, eingesetzt werden. Bei Einsatz als Bodenablauf ohne Geruchsverschluss kann bei allen Nennweiten der Deckel gegen einen Rost ausgetauscht werden.

2) Nicht geeignet zum Einbau in Nassbereichen und Bereichen, in denen Lebensmittel verarbeitet werden. Hierfür FINOR® S aus Edelstahl verwenden.

Reinigungsverschlüsse aus Gusseisen Fabrikat ACO *passavant*

FINOR® S¹⁾

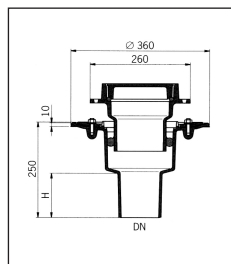
Reinigungsverschluss
aus Gusseisen
DIN EN 1253

Geruch- und wasserdicht
rückstausicher bis 0,5 bar
zweiteilig, höhenverstellbar
Unterteil mit Pressdichtungs-
flansch

DN 100 bis DN 150

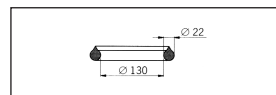
Artikel-Nr. 5288.20.34 bis
5288.23.26

Für Anschluss an Steinzeugrohr DIN 1230.



Abdichtring

Artikel-Nr. 5288.20.90



Zur Abdichtung des Ringspaltes zwischen Ablaufkörper und FINOR® S.

Der eingerollte Abdichtring sichert bei fachgerechtem Einbau den Bodenaufbau gegen das Eindringen von rückstauendem Abwasser aus der Rohrleitung.

Der Abdichtring gehört zum Lieferumfang.

Kombination Unterteil-Reinigungsverschluss

Unterteil DN	mit	FINOR® S-Reinigungsverschluss			
		mit gusseisernem Deckel Klasse L 15	mit Messingrahmen ³⁾ für wählbare Oberfläche Klasse L 15	Deckel für wählbare Oberfläche Klasse M 125	Deckel mit Betonfüllung Klasse M 125
100	115	5288.20.34	5288.23.34	5288.21.34	5288.22.34
125	120	5288.20.35	5288.23.35	5288.21.35	5288.22.35
150	125	5288.20.36	5288.23.36	5288.21.36	5288.22.36
Höhenverstellbereich ²⁾		75-130 mm	95-150 mm	75-130 mm	75-130 mm
Gewicht etwa kg		24,5	26,6	24,7	25,2

¹⁾ Der FINOR® S Reinigungsverschluss kann bei Bedarf auch kurzfristig als Bodenablauf verwendet werden. Hierfür kann bei DN 100 ein Kunststoff-Glockengeruchverschluss, Art.-Nr.5086.10.15, eingesetzt werden. Bei Einsatz als Bodenablauf ohne Geruchverschluss kann bei allen Nennweiten der Deckel gegen einen Rost ausgetauscht werden.

²⁾ Gemessen von OK Festflansch bis OK Deckel des FINOR® S

³⁾ Nicht geeignet zum Einbau in Nassbereichen und Bereichen, in denen Lebensmittel verarbeitet werden. Hierfür FINOR® S aus Edelstahl verwenden