

Rückstauverschlüsse aus Gusseisen DN 125/DN 150 Fabrikat ACO *passavant*

Bodenablauf mit Rückstausicherung für fäkalienfreies Abwasser

PRIMAX®

Bodenablauf DN 100¹⁾

mit selbstschließender Absperrarmatur und Prüfanschluss entsprechend DIN 1997, Ausgabe 1984

Deckelroste aus Gusseisen

oder

Aufsatzstücken

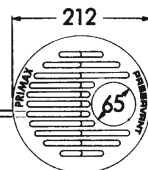
stufenlos höhenverstellbar, seitenverschiebbar, drehbar in verschiedenen Werkstoffen
Aussparungsmaß: 300 x 600 mm

Deckelrost
aus Gusseisen

Klasse L 15

Gewicht
etwa 2,5 kg

mit Anstrich
Artikel-Nr.
6010.00.20



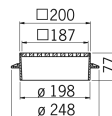
weiß epoxiert
Artikel-Nr.
6010.01.20

Aufsatzstück

aus Gusseisen
mit Rost
aus Gusseisen
mit Anstrich
Klasse L 15

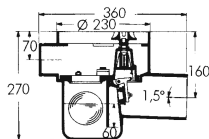
Gewicht
etwa 4,2 kg

Artikel-Nr.
5084.80



Kombination Ablaufkörper - Roste/Aufsatzstücke

P ▲ Ablaufkörper DN 100¹⁾



mit selbstschließender Armatur
mit Zulauf DN 70²⁾
Gehäuse aus Gusseisen
mit Anstrich
Gewicht etwa 15 kg

Artikel-Nr. 6010.00.10 6010.00.00 6010.01.00 6010.00.80

¹⁾ Abflusstutzen für Anschluss an SML-Rohr DIN 19522/DIN EN 877 und KG-Rohr DIN 19534.

²⁾ Für Anschluss an SML-Rohr DIN 19522/DIN EN 877. Bei Bedarfsfall seitlichen Zulauf bauseits aufschneiden.

Abdichtung

SM 100

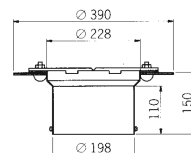
Artikel-Nr. 5084.90

Zur Abdichtung des Ringspaltes zwischen Ablaufkörper und Aufsatzstück bzw. Oberteil. Der Abdichttring zwischen Ablaufkörper und Aufsatzstück ist gesondert zu bestellen. Der Abdichttring zwischen Ablaufkörper und Oberteil gehört zum Lieferumfang.



Oberteil

aus Gusseisen mit Anstrich für Bodenablauf mit Pressdichtungsflansch mit Abdichttring
Gewicht etwa 13,7 kg
Artikel-Nr. 5087.15.30



Prüfrohr

aus PS glasklar mit Dichtring für Bodenablauf PRIMAX®
Artikel-Nr. 6010.00.15

