

Sickerleitungsrohre aus PVC-U Strasil

Fabrikat Fränkische Rohrwerke



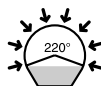
Strasil®

Teilsicker- und Mehrzweckrohre nach DIN 4262-1 Typ C1 vormals Form F. Entsprechend RAS-Ew (Richtlinien für die Anlage von Straßen, Teil: Entwässerung) einsetzbar.

Anwendung: Als Sickerleitungsrohr für die funktionssichere Entwässerung von Straßen, Flugplätzen, Sportanlagen oder entsprechenden Objekten.

Strasil® LP (TS)

Teilsickerrohr aus PVC-U, quer gewellt, quer versetzt geschlitzt, tunnelförmig, mit glatter Fließsohle und mit Muffe. Farbe blau.



LP
Teilsicker-
rohre

Art.-Nr.	Produkt	Technische Daten	VE
552.00.080	Strasil LP (TS)	DN 80; Länge 6 m	864 m/Pal.
552.00.100	Strasil LP (TS)	DN 100; Länge 6 m	600 m/Pal.
552.00.150	Strasil LP (TS)	DN 150; Länge 6 m	276 m/Pal.
552.00.200	Strasil LP (TS)	DN 200; Länge 6 m	150 m/Pal.

Strasil® MP (MZ)

Mehrzweckrohr aus PVC-U mit wasserdichter Muffenverbindung einschließlich Dichtringen. Farbe blau.



MP
Mehrzweck-
rohre

Art.-Nr.	Produkt	Technische Daten	VE
552.10.200	Strasil MP (MZ)	DN 200; Länge 6 m	150 m/Pal.
552.10.250	Strasil MP (MZ)	DN 250; Länge 6 m	96 m/Pal.
552.10.350	Strasil MP (MZ)	DN 350; Länge 6 m	54 m/Pal.

Strasil® MP (MZ)

Aus PVC-U.



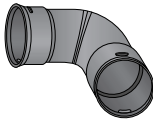
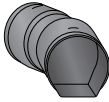
Art.-Nr.	Produkt	Technische Daten	VE
557.10.080	Doppelsteckmuffe	DN 80	1 Stück
557.10.100	Doppelsteckmuffe	DN 100	1 Stück
557.10.150	Doppelsteckmuffe	DN 150	1 Stück
557.10.200	Doppelsteckmuffe	DN 200	1 Stück
557.10.250	Doppelsteckmuffe	DN 250	1 Stück
557.10.350	Doppelsteckmuffe	DN 350	1 Stück
557.19.200	Profildichtring	DN 200	1 Stück
557.19.250	Profildichtring	DN 250	1 Stück
557.19.350	Profildichtring	DN 350	1 Stück

Auf Wunsch auch andere Fabrikate lieferbar.

Sickerleitungsrohre aus PVC-U Strasil - Formstücke Fabrikat Fränkische Rohrwerke

Strasil® -Zubehör

Aus PVC-U.



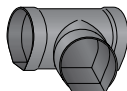
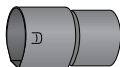
Art.-Nr.	Produkt	Technische Daten	VE
557.21.080	Bogen 45°	DN 80	1 Stück
557.21.100	Bogen 45°	DN 100	1 Stück
557.21.150	Bogen 45°	DN 150	1 Stück
557.21.200	Bogen 45°	DN 200	1 Stück
557.21.250	Bogen 45°	DN 250	1 Stück
557.21.350	Bogen 45°	DN 350	1 Stück
557.20.080	Bogen 90°	DN 80	1 Stück
557.20.100	Bogen 90°	DN 100	1 Stück
557.20.150	Bogen 90°	DN 150	1 Stück
557.20.200	Bogen 90°	DN 200	1 Stück
557.20.250	Bogen 90°	DN 250	1 Stück
557.20.350	Bogen 90°	DN 350	1 Stück
557.80.080	Endkappe	DN 80	1 Stück
557.80.100	Endkappe	DN 100	1 Stück
557.80.150	Endkappe	DN 150	1 Stück
557.80.200	Endkappe	DN 200	1 Stück
557.80.250	Endkappe	DN 250	1 Stück
557.80.350	Endkappe	DN 350	1 Stück
557.89.080	Schachtfutter	DN 80	1 Stück
557.89.100	Schachtfutter	DN 100	1 Stück
557.89.150	Schachtfutter	DN 150	1 Stück
557.89.200	Schachtfutter	DN 200	1 Stück
557.89.250	Schachtfutter	DN 250	1 Stück
557.89.350	Schachtfutter	DN 350	1 Stück
557.79.080	Auslaufstück mit Froschklappe	DN 80; Länge 1 m	1 Stück
557.79.100	Auslaufstück mit Froschklappe	DN 100; Länge 1 m	1 Stück
557.79.150	Auslaufstück mit Froschklappe	DN 150; Länge 1 m	1 Stück
557.79.200	Auslaufstück mit Froschklappe	DN 200; Länge 1 m	1 Stück
557.79.250	Auslaufstück mit Froschklappe	DN 250; Länge 1 m	1 Stück
557.79.350	Auslaufstück mit Froschklappe	DN 350; Länge 1 m	1 Stück

Sickerleitungsrohre aus PVC-U Strasil - Formstücke

Fabrikat Fränkische Rohrwerke

Strasil® -Zubehör

Aus PVC-U.



Art.-Nr.	Produkt	Technische Daten	VE
557.61.100	Übergang auf KG	DN 100/DN 100 mit KG-Spitzende (KG-Muffe aufsteckbar)	1 Stück
557.61.150	Übergang auf KG	DN 150/DN 150 mit KG-Spitzende (KG-Muffe aufsteckbar)	1 Stück
557.61.200	Übergang auf KG	DN 200/DN 200 mit KG-Spitzende (KG-Muffe aufsteckbar)	1 Stück
557.61.250	Übergang auf KG	DN 250/DN 250 mit KG-Spitzende (KG-Muffe aufsteckbar)	1 Stück
557.60.150	Übergang auf KG	DN 150/DN 150 mit KG-Muffe (KG-Spitzende einschiebbar)	1 Stück
557.60.200	Übergang auf KG	DN 200/DN 200 mit KG-Muffe (KG-Spitzende einschiebbar)	1 Stück
557.60.250	Übergang auf KG	DN 250/DN 250 mit KG-Muffe (KG-Spitzende einschiebbar)	1 Stück
557.30.080	T-Stück	DN 80	1 Stück
557.30.100	T-Stück	DN 100	1 Stück
557.30.150	T-Stück	DN 150	1 Stück
557.30.200	T-Stück	DN 200	1 Stück
557.30.250	T-Stück	DN 250	1 Stück
557.30.350	T-Stück	DN 350	1 Stück
557.31.100	T-Stück mit Reduzierung	DN 100/DN 80	1 Stück
557.32.150	T-Stück mit Reduzierung	DN 150/DN 80	1 Stück
557.33.200	T-Stück mit Reduzierung	DN 200/DN 80	1 Stück
557.34.250	T-Stück mit Reduzierung	DN 250/DN 80	1 Stück
557.35.350	T-Stück mit Reduzierung	DN 350/DN 80	1 Stück
557.31.150	T-Stück mit Reduzierung	DN 150/DN 100	1 Stück
557.32.200	T-Stück mit Reduzierung	DN 200/DN 100	1 Stück
557.33.250	T-Stück mit Reduzierung	DN 250/DN 100	1 Stück
557.34.350	T-Stück mit Reduzierung	DN 350/DN 100	1 Stück
557.31.200	T-Stück mit Reduzierung	DN 200/DN 150	1 Stück
557.32.250	T-Stück mit Reduzierung	DN 250/DN 150	1 Stück
557.33.350	T-Stück mit Reduzierung	DN 350/DN 150	1 Stück
557.31.250	T-Stück mit Reduzierung	DN 250/DN 200	1 Stück
557.32.350	T-Stück mit Reduzierung	DN 350/DN 200	1 Stück
557.31.350	T-Stück mit Reduzierung	DN 350/DN 250	1 Stück

Sickerleitungsrohre aus PVC-U Strasil - Formstücke Fabrikat Fränkische Rohrwerke

Strasil® -Zubehör

Aus PVC-U.



Art.-Nr.	Produkt	Technische Daten	VE
557.40.080	Abzweig 45° links	DN 80	1 Stück
557.40.100	Abzweig 45° links	DN 100	1 Stück
557.40.150	Abzweig 45° links	DN 150	1 Stück
557.40.200	Abzweig 45° links	DN 200	1 Stück
557.40.250	Abzweig 45° links	DN 250	1 Stück
557.40.350	Abzweig 45° links	DN 350	1 Stück
557.50.080	Abzweig 45° rechts	DN 80	1 Stück
557.50.100	Abzweig 45° rechts	DN 100	1 Stück
557.50.150	Abzweig 45° rechts	DN 150	1 Stück
557.50.200	Abzweig 45° rechts	DN 200	1 Stück
557.50.250	Abzweig 45° rechts	DN 250	1 Stück
557.50.350	Abzweig 45° rechts	DN 350	1 Stück
557.41.100	Abzweig 45° mit Reduzierung links	DN 100/DN80	1 Stück
557.42.150	Abzweig 45° mit Reduzierung links	DN 150/DN 80	1 Stück
557.43.200	Abzweig 45° mit Reduzierung links	DN 200/DN 80	1 Stück
557.44.250	Abzweig 45° mit Reduzierung links	DN 250/DN 80	1 Stück
557.45.350	Abzweig 45° mit Reduzierung links	DN 350/DN 80	1 Stück
557.51.100	Abzweig 45° mit Reduzierung rechts	DN 100/DN 80	1 Stück
557.52.150	Abzweig 45° mit Reduzierung rechts	DN 150/DN 80	1 Stück
557.53.200	Abzweig 45° mit Reduzierung rechts	DN 200/DN 80	1 Stück
557.54.250	Abzweig 45° mit Reduzierung rechts	DN 250/DN 80	1 Stück
557.55.350	Abzweig 45° mit Reduzierung rechts	DN 350/DN 80	1 Stück
557.41.150	Abzweig 45° mit Reduzierung links	DN 150/DN 100	1 Stück
557.42.200	Abzweig 45° mit Reduzierung links	DN 200/DN 100	1 Stück
557.43.250	Abzweig 45° mit Reduzierung links	DN 250/DN 100	1 Stück
557.44.350	Abzweig 45° mit Reduzierung links	DN 350/DN 100	1 Stück

Sickerleitungsrohre aus PVC-U Strasil - Formstücke

Fabrikat Fränkische Rohrwerke

Strasil® -Zubehör

Aus PVC-U.



Art.-Nr.	Produkt	Technische Daten	VE
557.51.150	Abzweig 45° mit Reduzierung rechts	DN 150/DN 100	1 Stück
557.52.200	Abzweig 45° mit Reduzierung rechts	DN 200/DN 100	1 Stück
557.53.250	Abzweig 45° mit Reduzierung rechts	DN 250/DN 100	1 Stück
557.54.350	Abzweig 45° mit Reduzierung rechts	DN 350/DN 100	1 Stück
557.41.200	Abzweig 45° mit Reduzierung links	DN 200/DN 150	1 Stück
557.42.250	Abzweig 45° mit Reduzierung links	DN 250/DN 150	1 Stück
557.43.350	Abzweig 45° mit Reduzierung links	DN 350/DN 150	1 Stück
557.51.200	Abzweig 45° mit Reduzierung rechts	DN 200/DN 150	1 Stück
557.52.250	Abzweig 45° mit Reduzierung rechts	DN 250/DN 150	1 Stück
557.53.350	Abzweig 45° mit Reduzierung rechts	DN 350/DN 150	1 Stück
557.41.250	Abzweig 45° mit Reduzierung links	DN 250/DN 200	1 Stück
557.42.350	Abzweig 45° mit Reduzierung links	DN 350/DN 200	1 Stück
557.51.250	Abzweig 45° mit Reduzierung rechts	DN 250/DN 200	1 Stück
557.52.350	Abzweig 45° mit Reduzierung rechts	DN 350/DN 200	1 Stück
557.11.100	Reduktionsmuffe	DN 100/DN 80	1 Stück
557.12.150	Reduktionsmuffe	DN 150/DN 80	1 Stück
557.13.200	Reduktionsmuffe	DN 200/DN 80	1 Stück
557.11.150	Reduktionsmuffe	DN 150/DN 100	1 Stück
557.12.200	Reduktionsmuffe	DN 200/DN 100	1 Stück
557.13.250	Reduktionsmuffe	DN 250/DN 100	1 Stück
557.14.350	Reduktionsmuffe	DN 350/DN 100	1 Stück
557.11.200	Reduktionsmuffe	DN 200/DN 150	1 Stück
557.12.250	Reduktionsmuffe	DN 250/DN 150	1 Stück
557.13.350	Reduktionsmuffe	DN 350/DN 150	1 Stück
557.11.250	Reduktionsmuffe	DN 250/DN 200	1 Stück
557.12.350	Reduktionsmuffe	DN 350/DN 200	1 Stück
557.11.350	Reduktionsmuffe	DN 350/DN 250	1 Stück
	Weitere Formteile auf Anfrage.		