



Kabuflex® S

Kabelschutzrohr aus PE in Verbundrohrbauweise (außen gewellt, innen glatt) nach DIN EN 50086-2-4 mit Muffe. Farbe schwarz. Hohe Scheiteldruck- und Schlagfestigkeit, Biegefähigkeit und hohe UV-Beständigkeit. Doppelsteckmuffen für sanddichte Verbindungen (SD). Mit Profildichtringen wasserdichte Verbindung (WD).

Anwendung:

Als Schutz- oder Leerrohre, z. B. unter Straßen, Plätzen, im Gleis- und Tunnelbau etc.

Art.-Nr.	Produkt	Technische Daten	VE
561.00.075	Kabuflex S	DN 75; Länge 6 m; $D_A = 75$; $D_I = 63$	1260 m/Pal.
561.00.110	Kabuflex S	DN 110; Länge 6 m; $D_A = 110$; $D_I = 94$	600 m/Pal.
561.00.120	Kabuflex S	DN 120; Länge 6 m; $D_A = 117$; $D_I = 99$	540 m/Pal.
561.00.125	Kabuflex S	DN 125; Länge 6 m; $D_A = 125$; $D_I = 108$	462 m/Pal.
561.00.145	Kabuflex S	DN 145; Länge 6 m; $D_A = 145$; $D_I = 125$	360 m/Pal.
561.00.160	Kabuflex S	DN 160; Länge 6 m; $D_A = 160$; $D_I = 137$	276 m/Pal.
561.00.175	Kabuflex S	DN 175; Länge 6 m; $D_A = 173$; $D_I = 149$	252 m/Pal.



Kabuflex® R

Kabelschutzrohr aus PE in Verbundrohrbauweise (außen gewellt mit Innenrohr) nach DIN EN 50086-2-4 mit Muffe. Flexibel, in Ringen, mit Einzugsschnur. Farbe schwarz. Hohe UV-Beständigkeit. Doppelsteckmuffen für sanddichte Verbindungen (SD). Mit Profildichtringen wasserdichte Verbindung (WD).

Anwendung:

Als Schutz- oder Leerrohre, z.B. unter Straßen, Plätzen, im Gleis- und Tunnelbau etc.

Art.-Nr.	Produkt	Technische Daten	VE
562.10.040	Kabuflex R	DN 40; $D_A = 40$; $D_I = 32$	50 m-Ring
562.10.050	Kabuflex R	DN 50; $D_A = 50$; $D_I = 40$	50 m-Ring
562.10.063	Kabuflex R	DN 63; $D_A = 64$; $D_I = 53$	50 m-Ring
562.10.075	Kabuflex R	DN 75; $D_A = 75$; $D_I = 63$	50 m-Ring
562.10.090	Kabuflex R	DN 90; $D_A = 90$; $D_I = 76$	50 m-Ring
562.10.110	Kabuflex R	DN 110; $D_A = 110$; $D_I = 94$	50 m-Ring
562.00.120	Kabuflex R	DN 120; $D_A = 117$; $D_I = 99$	25 m-Ring
562.00.125	Kabuflex R	DN 125; $D_A = 125$; $D_I = 108$	25 m-Ring
562.00.160	Kabuflex R	DN 160; $D_A = 160$; $D_I = 137$	25 m-Ring

Verlegehinweis:

Für den Einbau im Erdreich ist unsere Verlegeanleitung zu beachten!

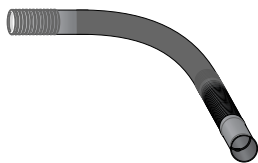
Weiterhin gelten die Bestimmungen DIN EN 1610, ZTV A-StB 97 der FGSV sowie die Verlegeanleitungen A515/A535 des KRV.

Auf Wunsch auch andere Fabrikate lieferbar.

Kabelschutzrohre Kabuflex Zubehör Fabrikat Fränkische Rohrwerke

Kabuflex®S und Kabuflex®R -Zubehör

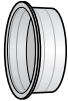
Für Kabelschutzrohre, als Stangen- bzw. Ringware.



Art.-Nr.	Produkt	Technische Daten	VE
566.10.040	Doppelsteckmuffe SD	DN 40	1 Stück
566.10.050	Doppelsteckmuffe SD	DN 50	1 Stück
566.10.063	Doppelsteckmuffe SD	DN 63	1 Stück
566.10.075	Doppelsteckmuffe SD	DN 75	1 Stück
566.10.090	Doppelsteckmuffe SD	DN 90	1 Stück
566.10.110	Doppelsteckmuffe SD	DN 110	1 Stück
566.10.120	Doppelsteckmuffe SD	DN 120	1 Stück
566.10.125	Doppelsteckmuffe SD	DN 125	1 Stück
566.10.145	Doppelsteckmuffe SD	DN 145	1 Stück
566.10.160	Doppelsteckmuffe SD	DN 160	1 Stück
566.10.175	Doppelsteckmuffe SD	DN 175	1 Stück
566.20.075	Bogen 90° SD	DN 75	1 Stück
566.20.110	Bogen 90° SD	DN 110	1 Stück
566.20.120	Bogen 90° SD	DN 120	1 Stück
566.20.125	Bogen 90° SD	DN 125	1 Stück
566.20.145	Bogen 90° SD	DN 145	1 Stück
566.20.160	Bogen 90° SD	DN 160	1 Stück
566.20.175	Bogen 90° SD	DN 175	1 Stück
566.21.075	Bogen 45° SD	DN 75	1 Stück
566.21.110	Bogen 45° SD	DN 110	1 Stück
566.21.120	Bogen 45° SD	DN 120	1 Stück
566.21.125	Bogen 45° SD	DN 125	1 Stück
566.21.145	Bogen 45° SD	DN 145	1 Stück
566.21.160	Bogen 45° SD	DN 160	1 Stück
566.21.175	Bogen 45° SD	DN 175	1 Stück
566.19.040	Profildichtring	DN 40	1 Stück
566.19.050	Profildichtring	DN 50	1 Stück
566.19.063	Profildichtring	DN 63	1 Stück
566.19.075	Profildichtring	DN 75	1 Stück
566.19.090	Profildichtring	DN 90	1 Stück
566.19.110	Profildichtring	DN 110	1 Stück
566.19.120	Profildichtring	DN 120	1 Stück
566.19.125	Profildichtring	DN 125	1 Stück
566.19.145	Profildichtring	DN 145	1 Stück
566.19.160	Profildichtring	DN 160	1 Stück
566.19.175	Profildichtring	DN 175	1 Stück

Kabuflex® S und Kabuflex® R -Zubehör

Für Kabelschutzrohre, als Stangen- bzw. Ringware.



Art.-Nr.	Produkt	Technische Daten	VE
566.80.040	Endstopfen SD	DN 40	1 Stück
566.80.050	Endstopfen SD	DN 50	1 Stück
566.80.063	Endstopfen SD	DN 63	1 Stück
566.80.075	Endstopfen SD	DN 75	1 Stück
566.80.090	Endstopfen SD	DN 90	1 Stück
566.80.110	Endstopfen SD	DN 110	1 Stück
566.80.120	Endstopfen SD	DN 120	1 Stück
566.80.125	Endstopfen SD	DN 125	1 Stück
566.80.145	Endstopfen SD	DN 145	1 Stück
566.80.160	Endstopfen SD	DN 160	1 Stück
566.80.175	Endstopfen SD	DN 175	1 Stück

Endstopfen auf Anfrage auch wasserdicht lieferbar.

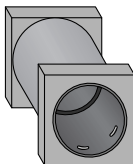


566.94.075	Abstandhalter, 8-zügig	DN 75	1 Stück
566.94.110	Abstandhalter, 8-zügig	DN 110	1 Stück
566.94.120	Abstandhalter, 8-zügig	DN 120	1 Stück
566.94.160	Abstandhalter, 8-zügig	DN 160	1 Stück

Abstandhalter sind auch 2-/4-/6-zügig lieferbar.



566.89.040	Mauerkragen-Set	DN 40	1 Set
566.89.050	Mauerkragen-Set	DN 50	1 Set
566.89.063	Mauerkragen-Set	DN 63	1 Set
566.89.075	Mauerkragen-Set	DN 75	1 Set
566.89.090	Mauerkragen-Set	DN 90	1 Set
566.89.110	Mauerkragen-Set	DN 110	1 Set
566.89.120	Mauerkragen-Set	DN 120	1 Set
566.89.125	Mauerkragen-Set	DN 125	1 Set
566.89.160	Mauerkragen-Set	DN 160	1 Set
566.89.175	Mauerkragen-Set	DN 175	1 Set



566.88.111	Wanddurchführungsstein	DN 110; 1-fach	1 Stück
566.88.114	Wanddurchführungsstein	DN 110; 4-fach	1 Stück

Flexible Bögen, Übergänge von PVC-Kabelschutzrohren auf Kabuflex sowie weiteres Zubehör auf Anfrage. Mauerkragen-Set auf Anfrage

Kabelschutzrohre Kabuflex Zubehör - Fundamentrohr aus PE Fabrikat Fränkische Rohrwerke



Furowell

Fundamentrohr aus PE in Verbundrohrbauweise

(außen gewellt, innen glatt). Farbe schwarz.

Hohe Stabilität, geringes Gewichtes, hohe Temperaturbeständigkeit

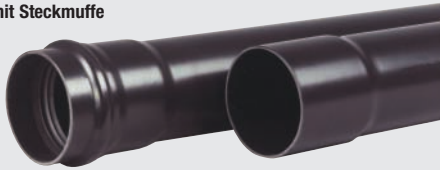
Problemloser Einbau auch in der kalten Jahreszeit.

Anwendung:

Zum Einbau von Masten, Pfosten, Stangen aller Art, wie z.B. Beleuchtungsmasten, Verkehrsschilder, Fahnenmasten, Begrenzungspfosten etc.

Art.-Nr.	Produkt	Technische Daten	VE
565.30.250	Furowell	DN 250, Länge 800 mm	16 St./Pal.
565.31.250	Furowell	DN 250, Länge 1000 mm	16 St./Pal.
565.32.250	Furowell	DN 250, Länge 1500 mm	8 St./Pal.
565.31.300	Furowell	DN 300, Länge 1000 mm	12 St./Pal.
565.30.350	Furowell	DN 350, Länge 800 mm	12 St./Pal.
565.31.350	Furowell	DN 350, Länge 1000 mm	12 St./Pal.
565.32.350	Furowell	DN 350, Länge 1500 mm	6 St./Pal.
		Schutzkappe für die Bauphase sowie weitere Nennweiten und Sonderanfertigungen auf Anfrage.	

Kabelschutzrohr
- mit Steckmuffe



- mit Klebemuffe

Die Prüfungen werden bedarfsweise nach folgenden Richtlinien vorgenommen:

- DIN 8061/62 und DIN 16873
- Richtlinie R 5.1.1 der Gütegemeinschaft Kunststoffrohre e.V.
- TS der Deutschen Telekom AG
- DB-Kennblatt
- Werksnormen
- KRV-Arbeitsblatt A 5.1.0
- KRV-Arbeitsblatt A 5.1.3

Bitte fordern Sie die Verlegeanleitung A 515 an.

Außendurchmesser in mm	Reihe 2 (leicht)		Reihe 3 (mittel)		Reihe 4 (mittelschwer)		Reihe 5 (schwer)		Paletten-Inhalt bei 6 m Längen
	Wanddicke	Gew. Kg/m	Wanddicke	Gew. Kg/m	Wanddicke	Gew. Kg/m	Wanddicke	Gew. Kg/m	
32					1,8	0,264			3018
40			1,8	0,334			3,0	0,525	1980
50			* 1,8	0,422	* 2,4	0,552			1350
54			2,0	0,501					1110
63			* 1,9	0,562	* 3,0	0,854	4,7	1,290	840
64			2,0	0,598					840
75			* 2,2	0,782	* 3,6	1,220			612
85			2,5	0,995					468
90			2,7	1,130	4,3	1,750			432
106	3,0	1,469							300
110	2,2	1,160	* 3,2	1,640	*5,3	2,610	8,2	3,900	300
125	2,5	1,480	* 3,7	2,130	* 6,0	3,340			204
126			* 3,0	1,755					204
140	2,8	1,689	4,1	2,650	6,7	4,180			180
158			4,0	2,907					120
160	3,2	2,410	* 4,7	3,440	* 7,7	5,470			120
200	4,0	3,700	5,9	5,370	9,6	8,510			90

Eine Vielzahl weiterer Abmessungen steht zur Verfügung.

* Diese Abmessungen sind gegen Aufpreis mit Steckmuffe und Dichtring lieferbar.

Bogen für Kabelschutzrohre



Die Herstellung von Sonderbogen in verschiedenen Radien, Gradzahlen und Schenkellängen ist möglich.

Standardbogen R 1000 mit Klebemuffe

Lieferbar: 11° / 15° / 22° / 30° / 45° / 60° / 90°

Rohr-Abmessung in mm

* 50 x 1,8	85 x 2,5	* 125 x 6,0
* 50 x 2,4	90 x 2,7	140 x 4,1
54 x 2,0	90 x 4,3	140 x 6,7
* 63 x 1,9	106 x 3,0	158 x 4,0
* 63 x 3,0	* 110 x 3,2	* 160 x 4,7
* 75 x 2,2	* 110 x 5,3	* 160 x 7,7
* 75 x 3,6	* 125 x 3,7	200 x 4,0

* Diese Abmessungen sind mit Steckmuffe und Dichtring lieferbar.

Reparatur-Halbschalen für PVC-Kabelschutzrohr

Standardlänge 3 m

Abmessung in mm	Paletteninhalt bei 3 m
50 x 1,8	675
63 x 1,9	420
75 x 2,2	306
90 x 2,7	216
90 x 4,3	216
106 x 3,0	150
110 x 3,2	150
110 x 5,3	150
125 x 3,7	102
125 x 6,0	102
140 x 4,1	90
140 x 6,7	90
160 x 4,7	60
160 x 7,7	60
200 x 4,0	45



Kaltschrumpfband KTB 500

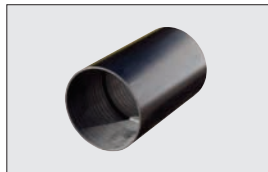
50 mm breit
Rolle á 15 m,
(für ca. 6 Verbindungsstöße 110 mm)

Die Herstellung von Sonderlängen ist bei größeren Abnahmemengen möglich.

Muffen- und Mauerdurchführungen für Kabelschutzrohre



Überschiebmuffe



Doppelklebemuffe



Doppelsteckmuffe

Rohr- Abmessung in mm	Steckmuffe Inhalt St./Karton
50 x 1,8	250
50 x 2,4	250
54 x 2,0	250
63 x 1,9	200
63 x 3,0	200
75 x 2,2	200
75 x 3,6	200
85 x 2,5	100
90 x 2,7	60
90 x 4,3	60
106 x 3,0	50
110 x 3,2	50
110 x 5,3	50
125 x 3,7	30
125 x 6,0	30
140 x 4,1	25
140 x 6,7	25
158 x 4,0	16
160 x 3,2	16
160 x 4,7	16
160 x 7,7	16
200 x 4,0	10
200 x 5,9	10

Mauer- und Schachteinführungen



- für Kabel, Gas- und Wasserleitungen, außen aufgerauht, innen glatt für Dichtungen mit Rollringen.

In allen Steckmuffen-Abmessungen lieferbar.

Längen nach Wunsch.

Preis bitte erfragen.



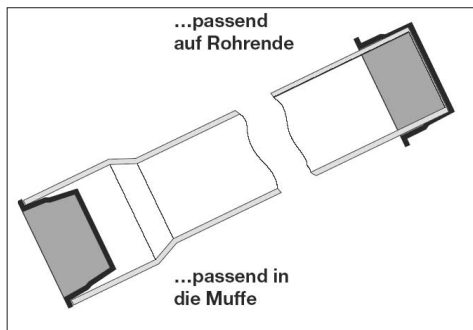
- für Kabelschutzrohre, außen aufgerauht, innen als Steckmuffe mit Lippendichtung.

Rohr- Abmessung in mm	Länge in mm
110 x 3,2	300
160 x 4,7	300

Verschlußkappen und Stopfen für Kabelschutzrohre

Verschlußkappen

Werkstoff: PP



Rohr- Aussen- durchmesser in mm	Kartoninhalt Stück
50	750
54	700
63	500
75	400
85	300
90	300
106	200
110	200
125	200
126	200
140	150
160	100
200	60

Eine Vielzahl weiterer Verschlusskappen für spezielle Anwendungsgebiete stehen zur Verfügung.

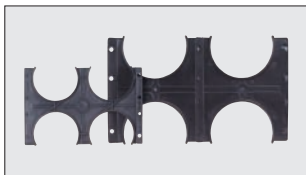
Verschlußstopfen

mit Öse für Zugdraht. Werkstoff: PE-LD



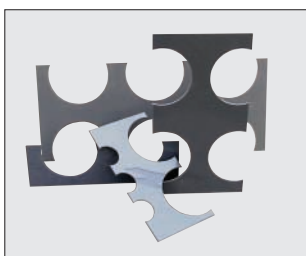
Rohr- Innen- Durchmesser in mm
46 bis 50
99 bis 105
142 bis 150

Abstandhalter aus PP



Rohr- abstand mm	Rohr-Außen- Durchmesser mm	Kartoninhalt	Palletten- inhalt
		Stück	Stück
27	110 2-zügig	200	
	4-zügig	100	1600
	6-zügig	60	1200
	8-zügig	50	800
60	160 2-zügig	100	
	4-zügig	50	
	6-zügig	40	
	8-zügig	25	

Abstandhalter aus PVC-U



Rohr- abstand mm	Rohr-Außen- Durchmesser mm	Rohr- abstand mm	Rohr-Außen- Durchmesser mm
18	50 4-zügig	30	106 4-zügig
	6-zügig		6-zügig
	8-zügig		8-zügig
20	63 4-zügig	38	125 4-zügig
	6-zügig		6-zügig
	8-zügig		8-zügig
23	75 4-zügig	45	140 4-zügig
	6-zügig		6-zügig
	8-zügig		8-zügig
28	90 4-zügig	60	200 4-zügig
	6-zügig		6-zügig
	8-zügig		8-zügig

Zubehör für Kabelschutzrohre



	Reißfestigkeit in kp	Menge
Zugdraht, verzinkt 3,1 mm	377	Ring 100 m
Nylon-Zugseil 3 mm	160	Spulinhalt 500 m
5 mm	440	500 m

	Handelsform	Verpackungseinheit
Reiniger	Trichterflasche 1350 g	8 Flaschen pro Karton
PVC-Klebstoff	Dose 1000 g	8 Dosen pro Karton
Gleitmittel	Beutel 250 g	20 Beutel pro Karton

Ungefähre Verbrauchsangaben in kg für jeweils
100 Muffen-Verbindungen



Rohr-Außen-Ø	Klebstoff	Reiniger	Gleitmittel
50	1,0	1,10	1,3
63	1,5	1,25	1,4
75	3,0	1,5	1,4
90	4,0	1,6	
110	7,0	1,9	1,6
125	10,0	2,3	2,0
140	12,0	2,5	
160	17,0	2,7	3,3
200	24,0	5,0	

Bei der Verklebung der Rohre bitte auf saubere
Verbindungsstellen achten. Reiniger verwenden!