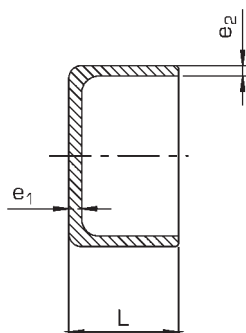
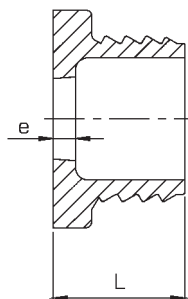


# Formstücke aus duktilem Eisen - nach Werksnorm Stopfen für Schraub- und TYTON-Muffen - P-Stücke



Nennweite	Maße in mm			Gewicht in kg
DN	L	e <sub>1</sub>	e <sub>2</sub>	PN 10/PN 16
40	82	20	8,0	1,0
80	90	22	9,0	3,0
100	98	23	9,5	4,0
125	99	23	9,5	6,0
150	103	23	10,0	7,5
200	108	23	11,0	12,0
250	120	23	12,0	18,0
300	125	25	13,0	25,5
350	125	25	14,0	37,5
400	125	25	14,5	46,5
500	173	25	19,8	80,0

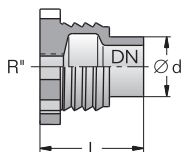
## Schraubringe für P-Stücke



Nennweite	Maße in mm		Gewicht in kg
DN	e <sub>1</sub>	L	PN 10/PN 16
40	11	65	1,6
80	12	72	2,9
100	14	75	3,4
125	14	78	4,4
150	17	81	5,5
200	20	86	9,0
250	22	92	13,0
300	23	94	17,5

## Schraubstopfen

## PX-Stücke



Nennweite	Maße in mm			Gewicht in kg ≈
DN	L	Ø d	R (Zoll)	
40	97	56	3/4"-2"	2

Ab DN 50 sind als Muffenverschlüsse X-Stücke in Verbindung mit F-Stücken zu verwenden.