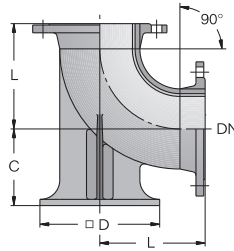


# Formstücke aus duktilem Gußeisen nach DIN EN 545 N-Stücke

Doppelflansch-Fußbögen 90°

N-Stücke

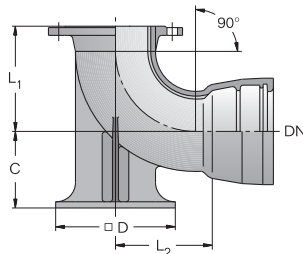


Nennweite DN	Maße in mm			Gewicht in kg ≈				
	L	C	□ D	ZMA	Guß			
					PN 10	PN 16	PN 25	PN 40
80	165	110	180	0,5	13			
100	180	125	200	0,6	16,8	17,8		
125	200	140	225	0,9	22	23,5		26
150	220	160	250	1,2	29,5	31,5		35,5
200	260	190	300	1,8	46	45,5	49,5	59
250	350	225	350	3	73,5	72,5	80	97,5
300	400	255	400	4,1	104	103	113	142
(350)	450	290	450	9	137	142	157	201
400	500	320	500	10,6	178	187	208	277
500	600	385	600	17	286	314	334	402
600	700	450	700	24	432	482	502	612

# Formstücke aus duktilem Gußeisen nach DIN 28650 EN-Stücke mit TYTON®-Steckmuffe nach DIN 28603

Fußbögen 90°

EN-Stücke



Nennweite DN	Maße in mm				Gewicht in kg ≈				
	L <sub>1</sub>	L <sub>2</sub>	C	□ D	ZMA	Guß			
						PN 10	PN 16	PN 25	PN 40
80	165	145	110	180	0,4	13,2			
100	180	158	125	200	0,6	17	17,5		