

Muffenrohre aus duktilem Gusseisen – Natural – TYTON-Rohre nach DIN EN 545

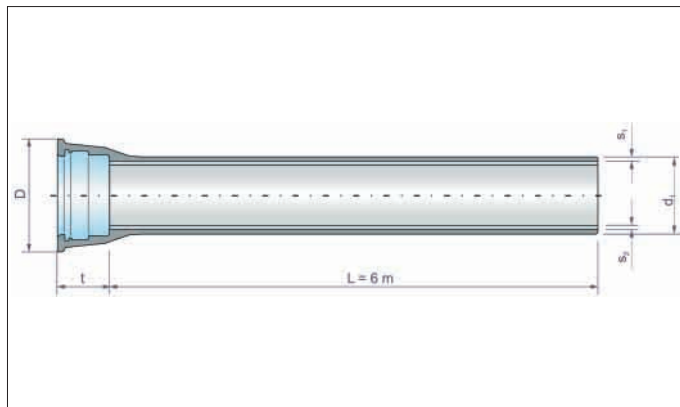
Klasse 40

DN 80 – DN 300

DIN EN 545

NATURAL-TYTON Beschichtung nach DIN EN 545:

- innen Zementmörtel
- außen 400 g/m² Zink-Aluminium mit Epoxid-Deckbeschichtung



¹⁾ mit Muffenanteil

NATURAL-TYTON-Rohr Klasse 40

DN	d ₁ (mm)	D (mm)	S ₁ (mm)	S ₂ (mm)	t (mm)	Gewicht L = 6 m (kg)	Gewicht L = 1 m (kg) ¹⁾	TYTON PFA (bar)	TYTON- SIT PFA (bar)
80	98	168	4,8	4,0	84	75,0	12,50		
100	118	189	4,8	4,0	88	91,5	15,25		
125	144	216	4,8	4,0	91	112,5	18,75		
150	170	243	5,0	4,0	94	140,0	23,30	40	10
200	222	296	5,4	4,0	100	195,0	32,50		
250	274	353	5,8	4,0	105	259,0	43,20		
300	326	410	6,2	4,0	110	328,0	54,60		

Längskraftschlüssig durch TYTON-SIT-Verbindung